

**Технический план
здания**

Общие сведения о кадастровых работах

1. Технический план подготовлен в результате выполнения кадастровых работ в связи с:

созданием многоквартирного дома, расположенного по адресу: Российская Федерация, Нижегородская область, городской округ город Нижний Новгород, сельский поселок Новинки, дом 21 и 75 помещений в нем, в том числе 52 жилых помещений и 23 нежилых помещений.

2. Сведения о заказчике кадастровых работ:

*Публично-правовая компания «Фонд защиты прав граждан - участников долевого строительства»,
ИНН 7704446429, ОГРН 5177746100032*

(Фамилия, имя, отчество (при наличии отчества) физического лица, страховой номер индивидуального лицевого счета (при наличии), полное наименование юридического лица, органа государственной власти, органа местного самоуправления, иностранного юридического лица с указанием страны его регистрации (инкорпорации))

3. Сведения о кадастровом инженере:

Фамилия, имя, отчество (при наличии отчества) *Клак Елена Валерьевна*

Страховой номер индивидуального лицевого счета *123-403-564-12*

Уникальный регистрационный номер члена саморегулируемой организации кадастровых инженеров в реестре членов саморегулируемой организации кадастровых инженеров и дата внесения сведений о физическом лице в такой реестр *№4-0760 от 02.06.2016*

Контактный телефон *8(83170)2-10-72*

Почтовый адрес и адрес электронной почты, по которым осуществляется связь с кадастровым инженером
607600, Нижегородская область, город Богородск, улица Ленина, дом 101, elena.klak@yandex.ru

Наименование саморегулируемой организации кадастровых инженеров, членом которой является кадастровый инженер *АССОЦИАЦИЯ «СОЮЗ КАДАСТРОВЫХ ИНЖЕНЕРОВ»*

Полное или (в случае если имеется) сокращенное наименование юридического лица, если кадастровый инженер является работником юридического лица, адрес юридического лица *Приуральский филиал АО «Ростехинвентаризация-Федеральное БТИ», 614068, г. Пермь, ул. Окулова, 75, корпус 1*

Наименование, номер и дата документа, на основании которого выполняются кадастровые работы
Договор подряда №ФЗП-17/1005 от 16.11.2020 г.

Дата подготовки технического плана (число, месяц, год)

21.12.2021 г.

Исходные данные

1. Перечень документов, использованных при подготовке технического плана

№ п/п	Наименование документа	Реквизиты документа
1	2	3
1	Выписка о правах на объект недвижимого имущества	99/2021/371281568 от 21.01.2021 г.
2	Проектная документация здания	НН-СС-05-2019-5-21-АР от 26.10.2020 г.
3	Сведения о пунктах	б/н от 16.12.2021 г.
4	Разрешение на строительство	гп52504000-447 от 09.09.2015 г.
5	Приказ	249/рд от 22.12.2020 г.
6	Определение суда	А43-39793/2017 от 14.06.2019 г.
7	Приказ об утверждении проектной документации	08.1-42-09 от 26.02.2021 г.

2. Сведения о геодезической основе, использованной при подготовке технического плана Система координат МСК 52

№ п/п	Название пункта и тип знака геодезической сети	Класс геодезической сети	Координаты, м		Сведения о состоянии на 15.12.2021 г.		
			X	Y	наружного знака пункта	центра знака	марки
1	2	3	4	5	6	7	8
1	641 омп	2 класс	486714.31	2208532.85	Сохранился	Сохранился	Утрачен а
2	723 омп	2 класс	477900.51	2187012.57	Сохранился	Сохранился	Утрачен а
3	107 омп	2 класс	518290.78	2210939.67	Сохранился	Сохранился	Утрачен а

3. Сведения о средствах измерений

№ п/п	Наименование прибора (инструмента, аппаратуры)	Сведения об утверждении типа средств измерений	Реквизиты свидетельства о поверке прибора (инструмента, аппаратуры)
1	2	3	4
1	Аппаратура геодезическая спутниковая Topcon GR-5	№ в государственном реестре средств измерений - 64260-16 до 04.03.2022 г.	Свидетельство о поверке № С-ГКФ/05-03-2021/42911711

4. Сведения об объекте (объектах) недвижимости, из которого (которых) был образован объект недвижимости

№ п/п	Кадастровый номер
1	2
-	-

Исходные данные

5. Сведения о помещениях, машино-местах, расположенных в здании, сооружении

5.1. Сведения о помещениях, расположенных в здании, сооружении

№ п/п	Кадастровый номер помещения
1	2
-	-

5.2. Сведения о машино-местах, расположенных в здании, сооружении

№ п/п	Кадастровый номер машино-места
1	2
-	-

6. Сведения об объектах недвижимости, входящих в состав единого недвижимого комплекса

№ п/п	Вид объекта недвижимости, входящего в состав единого недвижимого комплекса	Кадастровый номер
1	2	3
-	-	-

Сведения о выполненных измерениях и расчетах

1. Метод определения координат характерных точек контура объекта недвижимости, части (частей) объекта недвижимости

Номер контура	Номера характерных точек контура	Метод определения координат
1	2	3
1	1-38	Метод спутниковых геодезических измерений (определений)

2. Точность определения координат характерных точек контура объекта недвижимости

Номер контура	Номера характерных точек контура	Формулы, примененные для расчета средней квадратической погрешности определения координат характерных точек контура (M_t), м
1	2	3
1	1-38	$M_t = \sqrt{[m^2]/n} = \sqrt{[0.1 * 0.1]/1} = 0.1$

3. Точность определения координат характерных точек контура части (частей) объекта недвижимости

Номер контура	Номера характерных точек контура	Учетный номер или обозначение части	Формулы, примененные для расчета средней квадратической погрешности определения координат характерных точек контура (M_t), м
1	2	3	4
-	-	-	-

Описание местоположения объекта недвижимости на земельном участке

1. Описание местоположения здания, сооружения, объекта незавершенного строительства на земельном участке

1.1 Сведения о характерных точках контура объекта недвижимости

Зона № 52.2

Номер контура	Номера характерных точек контура	Координаты, м		R, м	Средняя квадратическая погрешность положения характерной точки (M _t), м	Тип контура	Глубина, высота, м	
		X	Y				H1	H2
1	2	3	4	5	6	7	8	9
1	1	517264.14	2209785.45	-	0.1	Наземный	-	-
1	2	517262.48	2209785.45	-	0.1	Наземный	-	-
1	3	517262.48	2209789.39	-	0.1	Наземный	-	-
1	4	517258.21	2209789.39	-	0.1	Наземный	-	-
1	5	517258.21	2209790.47	-	0.1	Наземный	-	-
1	6	517255.97	2209790.47	-	0.1	Наземный	-	-
1	7	517255.97	2209789.39	-	0.1	Наземный	-	-
1	8	517251.81	2209789.39	-	0.1	Наземный	-	-
1	9	517251.81	2209790.49	-	0.1	Наземный	-	-
1	10	517249.56	2209790.49	-	0.1	Наземный	-	-
1	11	517249.56	2209789.39	-	0.1	Наземный	-	-
1	12	517243.20	2209789.39	-	0.1	Наземный	-	-
1	13	517243.20	2209790.79	-	0.1	Наземный	-	-
1	14	517237.52	2209790.79	-	0.1	Наземный	-	-
1	15	517237.52	2209789.38	-	0.1	Наземный	-	-
1	16	517229.26	2209789.38	-	0.1	Наземный	-	-
1	17	517229.26	2209790.48	-	0.1	Наземный	-	-
1	18	517227.01	2209790.48	-	0.1	Наземный	-	-
1	19	517227.01	2209789.38	-	0.1	Наземный	-	-
1	20	517222.66	2209789.38	-	0.1	Наземный	-	-
1	21	517222.66	2209790.49	-	0.1	Наземный	-	-
1	22	517220.40	2209790.49	-	0.1	Наземный	-	-
1	23	517220.40	2209789.38	-	0.1	Наземный	-	-
1	24	517216.51	2209789.38	-	0.1	Наземный	-	-
1	25	517216.51	2209785.44	-	0.1	Наземный	-	-
1	26	517214.85	2209785.44	-	0.1	Наземный	-	-
1	27	517214.85	2209781.28	-	0.1	Наземный	-	-
1	28	517216.51	2209781.28	-	0.1	Наземный	-	-
1	29	517216.51	2209774.05	-	0.1	Наземный	-	-
1	30	517235.81	2209774.05	-	0.1	Наземный	-	-
1	31	517235.81	2209771.05	-	0.1	Наземный	-	-
1	32	517237.11	2209771.05	-	0.1	Наземный	-	-
1	33	517237.11	2209772.75	-	0.1	Наземный	-	-
1	34	517237.51	2209772.75	-	0.1	Наземный	-	-
1	35	517237.51	2209774.05	-	0.1	Наземный	-	-
1	36	517262.48	2209774.06	-	0.1	Наземный	-	-
1	37	517262.48	2209781.29	-	0.1	Наземный	-	-
1	38	517264.14	2209781.29	-	0.1	Наземный	-	-
1	1	517264.14	2209785.45	-	0.1	Наземный	-	-

1.2 Сведения о предельных глубине и высоте конструктивных элементов объекта недвижимости

Предельная глубина конструктивных элементов объекта недвижимости, м	-
Предельная высота конструктивных элементов объекта	-

Описание местоположения объекта недвижимости на земельном участке

недвижимости, м

1.3 Сведения о характерных точках пересечения контура объекта недвижимости с контуром (контурами) иных зданий, сооружений, объектов незавершенного строительства

Зона №

Номер контура	Номера характерных точек	Координаты, м		Средняя квадратическая погрешность положения характерной точки (M_t), м	Тип контура	Глубина, высота, м		Кадастровый номер
		X	Y					
1	2	3	4	5	6	7	8	9
-	-	-	-	-	-	-	-	-

Описание местоположения объекта недвижимости на земельном участке

2. Описание местоположения машино-места

Обозначение машино-места (номер)

2.1. Сведения о расстояниях

2.1.1. Сведения о расстояниях от специальных меток до характерных точек границ машино-места

№ п/п специальной метки	№ п/п характерной точки границы машино-места	№ п/п характерной точки границы машино-места
1	2	3
-	-	-

2.1.2. Сведения о расстояниях между характерными точками границ машино-места

№ п/п характерной точки границы машино-места	№ п/п характерной точки границы машино-места	№ п/п характерной точки границы машино-места
1	2	3
-	-	-

2.2. Сведения о координатах специальных меток

№ п/п специальной метки	Координаты, м		Средняя квадратическая погрешность определения координат (M_t), м
	X	Y	
1	2	3	4
-	-	-	-

2.3. Сведения о характерных точках границ помещения, в котором расположено машино-место

Номера характерных точек границ помещения	Координаты, м		Средняя квадратическая погрешность определения координат характерных точек (M_t), м
	X	Y	
1	2	3	4
-	-	-	-

Характеристики объекта недвижимости

№ п/п	Наименование характеристики	Значение характеристики
1	2	3
1	Вид объекта	Здание
2	Кадастровый номер объекта недвижимости	-
3	Ранее присвоенный государственный учетный номер объекта недвижимости (кадастровый, инвентарный или условный)	-
	Кадастровый номер исходного объекта недвижимости	-
4	Кадастровый номер земельного участка (участков), в пределах которого (которых) расположен объект недвижимости	52:24:0040001:896
5	Номер кадастрового квартала (кадастровых кварталов), в пределах которого (которых) расположен объект недвижимости	52:24:0040001
6	Кадастровый номер иного объекта недвижимости, в пределах (в составе) которого расположен объект недвижимости	-
	Номер, тип этажа (этажей), на котором (которых) расположено помещение	-
	Номер, тип этажа (этажей), на котором (которых) расположено машино-место	-
	Обозначение (номер) помещения, машино-места на поэтажном плане	-
7	Адрес объекта недвижимости	-
	Дата последнего обновления записи в государственном адресном реестре	-
	Местоположение объекта недвижимости	Российская Федерация, Нижегородская область, городской округ город Нижний Новгород, сельский поселок Новинки, дом 21
	Дополнение местоположения объекта недвижимости	-
8	Назначение объекта недвижимости	Многоквартирный дом
	Проектируемое назначение объекта незавершенного строительства	-
9	Наименование объекта недвижимости	«I очередь строительства жилого комплекса, расположенного по адресу: Нижегородская область, Богородский район, участок, прилегающий к п. Новинки. (Завершение строительства). 1-22 этапы строительства.» (11 этап строительства - жилой дом № 21)
10	Количество этажей объекта недвижимости	6
	в том числе подземных	-
11	Материал наружных стен здания	Из прочих материалов
12	Год ввода объекта недвижимости в эксплуатацию по завершении его строительства	-
	Год завершения строительства объекта недвижимости	2021

13	Площадь объекта недвижимости (Р), м ²	3213.2
14	Вид (виды) разрешенного использования объекта недвижимости	-
15	Основная характеристика сооружения и ее значение	-
	Основная характеристика объекта незавершенного строительства и ее проектируемое значение	-
16	Степень готовности объекта незавершенного строительства, %	-
17	Сведения о включении объекта недвижимости в единый государственный реестр объектов культурного наследия (памятников истории и культуры) народов Российской Федерации	-
	Регистрационный номер, вид и наименование объекта недвижимости в едином государственном реестре объектов культурного наследия (памятников истории и культуры) народов Российской Федерации либо регистрационный номер учетной карты объекта, представляющего собой историко-культурную ценность, вид и наименование выявленного объекта культурного наследия	-
	Реквизиты решений Правительства Российской Федерации, органов охраны объектов культурного наследия о включении объекта недвижимости в единый государственный реестр объектов культурного наследия (памятников истории и культуры) народов Российской Федерации либо об отнесении объекта недвижимости к выявленным объектам культурного наследия, подлежащим государственной охране	-
	Реквизиты документа, на основании которого установлены требования к сохранению, содержанию и использованию объектов культурного наследия (памятников истории и культуры) народов Российской Федерации, требования к обеспечению доступа к таким объектам либо выявленного объекта культурного наследия	-

Характеристики помещений, машино-мест в здании, сооружении

№ п/п	Наименование характеристики	Значение характеристики
1	2	3
1	Кадастровый номер либо ранее присвоенный государственный учетный номер помещения, машино-места (кадастровый, инвентарный или условный)	-
	Кадастровый номер исходного объекта недвижимости (объектов недвижимости)	-
2	Номер, тип этажа (этажей), на котором (которых) расположено помещение, машино-место	2 Этаж
3	Обозначение (номер) помещения, машино-места на поэтажном плане	1
4	Адрес помещения, машино-места	Российская Федерация, Нижегородская область, Нижний Новгород г, Новинки сп., 2-ая Дорожная ул, д. 21, кв. 1
	Местоположение помещения, машино-места	Российская Федерация, Нижегородская область, городской округ город Нижний Новгород, сельский поселок Новинки, дом 21, квартира 1
	Дополнение местоположения помещения, машино-места	-
5	Назначение помещения	жилое, Квартира
6	Вид (виды) разрешенного использования помещения	-
7	Площадь помещения, машино-места (Р), м ²	31.6
8	Наименование помещения	Квартира

Характеристики помещений, машино-мест в здании, сооружении

№ п/п	Наименование характеристики	Значение характеристики
1	2	3
1	Кадастровый номер либо ранее присвоенный государственный учетный номер помещения, машино-места (кадастровый, инвентарный или условный)	-
	Кадастровый номер исходного объекта недвижимости (объектов недвижимости)	-
2	Номер, тип этажа (этажей), на котором (которых) расположено помещение, машино-место	2 Этаж
3	Обозначение (номер) помещения, машино-места на поэтажном плане	2
4	Адрес помещения, машино-места	Российская Федерация, Нижегородская область, Нижний Новгород г, Новинки сл., д. 21, кв. 2
	Местоположение помещения, машино-места	Российская Федерация, Нижегородская область, городской округ город Нижний Новгород, сельский поселок Новинки, дом 21, квартира 2
	Дополнение местоположения помещения, машино-места	-
5	Назначение помещения	жилое, Квартира
6	Вид (виды) разрешенного использования помещения	-
7	Площадь помещения, машино-места (Р), м ²	31.6
8	Наименование помещения	Квартира

Характеристики помещений, машино-мест в здании, сооружении

№ п/п	Наименование характеристики	Значение характеристики
1	2	3
1	Кадастровый номер либо ранее присвоенный государственный учетный номер помещения, машино-места (кадастровый, инвентарный или условный)	-
	Кадастровый номер исходного объекта недвижимости (объектов недвижимости)	-
2	Номер, тип этажа (этажей), на котором (которых) расположено помещение, машино-место	2 Этаж
3	Обозначение (номер) помещения, машино-места на поэтажном плане	3
4	Адрес помещения, машино-места	Российская Федерация, Нижегородская область, Нижний Новгород г, Новинки сл., д. 21, кв. 3
	Местоположение помещения, машино-места	Российская Федерация, Нижегородская область, городской округ город Нижний Новгород, сельский поселок Новинки, дом 21, квартира 3
	Дополнение местоположения помещения, машино-места	-
5	Назначение помещения	жилое, Квартира
6	Вид (виды) разрешенного использования помещения	-
7	Площадь помещения, машино-места (Р), м ²	47.2
8	Наименование помещения	Квартира

Характеристики помещений, машино-мест в здании, сооружении

№ п/п	Наименование характеристики	Значение характеристики
1	2	3
1	Кадастровый номер либо ранее присвоенный государственный учетный номер помещения, машино-места (кадастровый, инвентарный или условный)	-
	Кадастровый номер исходного объекта недвижимости (объектов недвижимости)	-
2	Номер, тип этажа (этажей), на котором (которых) расположено помещение, машино-место	2 Этаж
3	Обозначение (номер) помещения, машино-места на поэтажном плане	4
4	Адрес помещения, машино-места	Российская Федерация, Нижегородская область, Нижний Новгород г, Новинки сл., д. 21, кв. 4
	Местоположение помещения, машино-места	Российская Федерация, Нижегородская область, городской округ город Нижний Новгород, сельский поселок Новинки, дом 21, квартира 4
	Дополнение местоположения помещения, машино-места	-
5	Назначение помещения	жилое, Квартира
6	Вид (виды) разрешенного использования помещения	-
7	Площадь помещения, машино-места (Р), м ²	50.9
8	Наименование помещения	Квартира

Характеристики помещений, машино-мест в здании, сооружении

№ п/п	Наименование характеристики	Значение характеристики
1	2	3
1	Кадастровый номер либо ранее присвоенный государственный учетный номер помещения, машино-места (кадастровый, инвентарный или условный)	-
	Кадастровый номер исходного объекта недвижимости (объектов недвижимости)	-
2	Номер, тип этажа (этажей), на котором (которых) расположено помещение, машино-место	2 Этаж
3	Обозначение (номер) помещения, машино-места на поэтажном плане	5
4	Адрес помещения, машино-места	Российская Федерация, Нижегородская область, Нижний Новгород г, Новинки сл., д. 21, кв. 5
	Местоположение помещения, машино-места	Российская Федерация, Нижегородская область, городской округ город Нижний Новгород, сельский поселок Новинки, дом 21, квартира 5
	Дополнение местоположения помещения, машино-места	-
5	Назначение помещения	жилое, Квартира
6	Вид (виды) разрешенного использования помещения	-
7	Площадь помещения, машино-места (Р), м ²	31.1
8	Наименование помещения	Квартира

Характеристики помещений, машино-мест в здании, сооружении

№ п/п	Наименование характеристики	Значение характеристики
1	2	3
1	Кадастровый номер либо ранее присвоенный государственный учетный номер помещения, машино-места (кадастровый, инвентарный или условный)	-
	Кадастровый номер исходного объекта недвижимости (объектов недвижимости)	-
2	Номер, тип этажа (этажей), на котором (которых) расположено помещение, машино-место	2 Этаж
3	Обозначение (номер) помещения, машино-места на поэтажном плане	6
4	Адрес помещения, машино-места	Российская Федерация, Нижегородская область, Нижний Новгород г, Новинки сл., д. 21, кв. 6
	Местоположение помещения, машино-места	Российская Федерация, Нижегородская область, городской округ город Нижний Новгород, сельский поселок Новинки, дом 21, квартира 6
	Дополнение местоположения помещения, машино-места	-
5	Назначение помещения	жилое, Квартира
6	Вид (виды) разрешенного использования помещения	-
7	Площадь помещения, машино-места (Р), м ²	31.9
8	Наименование помещения	Квартира

Характеристики помещений, машино-мест в здании, сооружении

№ п/п	Наименование характеристики	Значение характеристики
1	2	3
1	Кадастровый номер либо ранее присвоенный государственный учетный номер помещения, машино-места (кадастровый, инвентарный или условный)	-
	Кадастровый номер исходного объекта недвижимости (объектов недвижимости)	-
2	Номер, тип этажа (этажей), на котором (которых) расположено помещение, машино-место	2 Этаж
3	Обозначение (номер) помещения, машино-места на поэтажном плане	7
4	Адрес помещения, машино-места	Российская Федерация, Нижегородская область, Нижний Новгород г, Новинки сл., д. 21, кв. 7
	Местоположение помещения, машино-места	Российская Федерация, Нижегородская область, городской округ город Нижний Новгород, сельский поселок Новинки, дом 21, квартира 7
	Дополнение местоположения помещения, машино-места	-
5	Назначение помещения	жилое, Квартира
6	Вид (виды) разрешенного использования помещения	-
7	Площадь помещения, машино-места (Р), м ²	32.0
8	Наименование помещения	Квартира

Характеристики помещений, машино-мест в здании, сооружении

№ п/п	Наименование характеристики	Значение характеристики
1	2	3
1	Кадастровый номер либо ранее присвоенный государственный учетный номер помещения, машино-места (кадастровый, инвентарный или условный)	-
	Кадастровый номер исходного объекта недвижимости (объектов недвижимости)	-
2	Номер, тип этажа (этажей), на котором (которых) расположено помещение, машино-место	2 Этаж
3	Обозначение (номер) помещения, машино-места на поэтажном плане	8
4	Адрес помещения, машино-места	Российская Федерация, Нижегородская область, Нижний Новгород г, Новинки сл., д. 21, кв. 8
	Местоположение помещения, машино-места	Российская Федерация, Нижегородская область, городской округ город Нижний Новгород, сельский поселок Новинки, дом 21, квартира 8
	Дополнение местоположения помещения, машино-места	-
5	Назначение помещения	жилое, Квартира
6	Вид (виды) разрешенного использования помещения	-
7	Площадь помещения, машино-места (Р), м ²	31.2
8	Наименование помещения	Квартира

Характеристики помещений, машино-мест в здании, сооружении

№ п/п	Наименование характеристики	Значение характеристики
1	2	3
1	Кадастровый номер либо ранее присвоенный государственный учетный номер помещения, машино-места (кадастровый, инвентарный или условный)	-
	Кадастровый номер исходного объекта недвижимости (объектов недвижимости)	-
2	Номер, тип этажа (этажей), на котором (которых) расположено помещение, машино-место	2 Этаж
3	Обозначение (номер) помещения, машино-места на поэтажном плане	9
4	Адрес помещения, машино-места	Российская Федерация, Нижегородская область, Нижний Новгород г, Новинки сл., д. 21, кв. 9
	Местоположение помещения, машино-места	Российская Федерация, Нижегородская область, городской округ город Нижний Новгород, сельский поселок Новинки, дом 21, квартира 9
	Дополнение местоположения помещения, машино-места	-
5	Назначение помещения	жилое, Квартира
6	Вид (виды) разрешенного использования помещения	-
7	Площадь помещения, машино-места (Р), м ²	50.9
8	Наименование помещения	Квартира

Характеристики помещений, машино-мест в здании, сооружении

№ п/п	Наименование характеристики	Значение характеристики
1	2	3
1	Кадастровый номер либо ранее присвоенный государственный учетный номер помещения, машино-места (кадастровый, инвентарный или условный)	-
	Кадастровый номер исходного объекта недвижимости (объектов недвижимости)	-
2	Номер, тип этажа (этажей), на котором (которых) расположено помещение, машино-место	2 Этаж
3	Обозначение (номер) помещения, машино-места на поэтажном плане	10
4	Адрес помещения, машино-места	Российская Федерация, Нижегородская область, Нижний Новгород г, Новинки сл., д. 21, кв. 10
	Местоположение помещения, машино-места	Российская Федерация, Нижегородская область, городской округ город Нижний Новгород, сельский поселок Новинки, дом 21, квартира 10
	Дополнение местоположения помещения, машино-места	-
5	Назначение помещения	жилое, Квартира
6	Вид (виды) разрешенного использования помещения	-
7	Площадь помещения, машино-места (Р), м ²	47.3
8	Наименование помещения	Квартира

Характеристики помещений, машино-мест в здании, сооружении

№ п/п	Наименование характеристики	Значение характеристики
1	2	3
1	Кадастровый номер либо ранее присвоенный государственный учетный номер помещения, машино-места (кадастровый, инвентарный или условный)	-
	Кадастровый номер исходного объекта недвижимости (объектов недвижимости)	-
2	Номер, тип этажа (этажей), на котором (которых) расположено помещение, машино-место	2 Этаж
3	Обозначение (номер) помещения, машино-места на поэтажном плане	11
4	Адрес помещения, машино-места	Российская Федерация, Нижегородская область, Нижний Новгород г, Новинки сл., д. 21, кв. 11
	Местоположение помещения, машино-места	Российская Федерация, Нижегородская область, городской округ город Нижний Новгород, сельский поселок Новинки, дом 21, квартира 11
	Дополнение местоположения помещения, машино-места	-
5	Назначение помещения	жилое, Квартира
6	Вид (виды) разрешенного использования помещения	-
7	Площадь помещения, машино-места (Р), м ²	31.7
8	Наименование помещения	Квартира

Характеристики помещений, машино-мест в здании, сооружении

№ п/п	Наименование характеристики	Значение характеристики
1	2	3
1	Кадастровый номер либо ранее присвоенный государственный учетный номер помещения, машино-места (кадастровый, инвентарный или условный)	-
	Кадастровый номер исходного объекта недвижимости (объектов недвижимости)	-
2	Номер, тип этажа (этажей), на котором (которых) расположено помещение, машино-место	2 Этаж
3	Обозначение (номер) помещения, машино-места на поэтажном плане	12
4	Адрес помещения, машино-места	Российская Федерация, Нижегородская область, Нижний Новгород г, Новинки сл., д. 21, кв. 12
	Местоположение помещения, машино-места	Российская Федерация, Нижегородская область, городской округ город Нижний Новгород, сельский поселок Новинки, дом 21, квартира 12
	Дополнение местоположения помещения, машино-места	-
5	Назначение помещения	жилое, Квартира
6	Вид (виды) разрешенного использования помещения	-
7	Площадь помещения, машино-места (Р), м ²	31.8
8	Наименование помещения	Квартира

Характеристики помещений, машино-мест в здании, сооружении

№ п/п	Наименование характеристики	Значение характеристики
1	2	3
1	Кадастровый номер либо ранее присвоенный государственный учетный номер помещения, машино-места (кадастровый, инвентарный или условный)	-
	Кадастровый номер исходного объекта недвижимости (объектов недвижимости)	-
2	Номер, тип этажа (этажей), на котором (которых) расположено помещение, машино-место	2 Этаж
3	Обозначение (номер) помещения, машино-места на поэтажном плане	13
4	Адрес помещения, машино-места	Российская Федерация, Нижегородская область, Нижний Новгород г, Новинки сл., д. 21, кв. 13
	Местоположение помещения, машино-места	Российская Федерация, Нижегородская область, городской округ город Нижний Новгород, сельский поселок Новинки, дом 21, квартира 13
	Дополнение местоположения помещения, машино-места	-
5	Назначение помещения	жилое, Квартира
6	Вид (виды) разрешенного использования помещения	-
7	Площадь помещения, машино-места (Р), м ²	23.8
8	Наименование помещения	Квартира

Характеристики помещений, машино-мест в здании, сооружении

№ п/п	Наименование характеристики	Значение характеристики
1	2	3
1	Кадастровый номер либо ранее присвоенный государственный учетный номер помещения, машино-места (кадастровый, инвентарный или условный)	-
	Кадастровый номер исходного объекта недвижимости (объектов недвижимости)	-
2	Номер, тип этажа (этажей), на котором (которых) расположено помещение, машино-место	3 Этаж
3	Обозначение (номер) помещения, машино-места на поэтажном плане	14
4	Адрес помещения, машино-места	Российская Федерация, Нижегородская область, Нижний Новгород г, Новинки сл., д. 21, кв. 14
	Местоположение помещения, машино-места	Российская Федерация, Нижегородская область, городской округ город Нижний Новгород, сельский поселок Новинки, дом 21, квартира 14
	Дополнение местоположения помещения, машино-места	-
5	Назначение помещения	жилое, Квартира
6	Вид (виды) разрешенного использования помещения	-
7	Площадь помещения, машино-места (Р), м ²	31.9
8	Наименование помещения	Квартира

Характеристики помещений, машино-мест в здании, сооружении

№ п/п	Наименование характеристики	Значение характеристики
1	2	3
1	Кадастровый номер либо ранее присвоенный государственный учетный номер помещения, машино-места (кадастровый, инвентарный или условный)	-
	Кадастровый номер исходного объекта недвижимости (объектов недвижимости)	-
2	Номер, тип этажа (этажей), на котором (которых) расположено помещение, машино-место	3 Этаж
3	Обозначение (номер) помещения, машино-места на поэтажном плане	15
4	Адрес помещения, машино-места	Российская Федерация, Нижегородская область, Нижний Новгород г, Новинки сл., д. 21, кв. 15
	Местоположение помещения, машино-места	Российская Федерация, Нижегородская область, городской округ город Нижний Новгород, сельский поселок Новинки, дом 21, квартира 15
	Дополнение местоположения помещения, машино-места	-
5	Назначение помещения	жилое, Квартира
6	Вид (виды) разрешенного использования помещения	-
7	Площадь помещения, машино-места (Р), м ²	31.6
8	Наименование помещения	Квартира

Характеристики помещений, машино-мест в здании, сооружении

№ п/п	Наименование характеристики	Значение характеристики
1	2	3
1	Кадастровый номер либо ранее присвоенный государственный учетный номер помещения, машино-места (кадастровый, инвентарный или условный)	-
	Кадастровый номер исходного объекта недвижимости (объектов недвижимости)	-
2	Номер, тип этажа (этажей), на котором (которых) расположено помещение, машино-место	3 Этаж
3	Обозначение (номер) помещения, машино-места на поэтажном плане	16
4	Адрес помещения, машино-места	Российская Федерация, Нижегородская область, Нижний Новгород г, Новинки сл., д. 21, кв. 16
	Местоположение помещения, машино-места	Российская Федерация, Нижегородская область, городской округ город Нижний Новгород, сельский поселок Новинки, дом 21, квартира 16
	Дополнение местоположения помещения, машино-места	-
5	Назначение помещения	жилое, Квартира
6	Вид (виды) разрешенного использования помещения	-
7	Площадь помещения, машино-места (Р), м ²	47.3
8	Наименование помещения	Квартира

Характеристики помещений, машино-мест в здании, сооружении

№ п/п	Наименование характеристики	Значение характеристики
1	2	3
1	Кадастровый номер либо ранее присвоенный государственный учетный номер помещения, машино-места (кадастровый, инвентарный или условный)	-
	Кадастровый номер исходного объекта недвижимости (объектов недвижимости)	-
2	Номер, тип этажа (этажей), на котором (которых) расположено помещение, машино-место	3 Этаж
3	Обозначение (номер) помещения, машино-места на поэтажном плане	17
4	Адрес помещения, машино-места	Российская Федерация, Нижегородская область, Нижний Новгород г, Новинки сл., д. 21, кв. 17
	Местоположение помещения, машино-места	Российская Федерация, Нижегородская область, городской округ город Нижний Новгород, сельский поселок Новинки, дом 21, квартира 17
	Дополнение местоположения помещения, машино-места	-
5	Назначение помещения	жилое, Квартира
6	Вид (виды) разрешенного использования помещения	-
7	Площадь помещения, машино-места (Р), м ²	51.0
8	Наименование помещения	Квартира

Характеристики помещений, машино-мест в здании, сооружении

№ п/п	Наименование характеристики	Значение характеристики
1	2	3
1	Кадастровый номер либо ранее присвоенный государственный учетный номер помещения, машино-места (кадастровый, инвентарный или условный)	-
	Кадастровый номер исходного объекта недвижимости (объектов недвижимости)	-
2	Номер, тип этажа (этажей), на котором (которых) расположено помещение, машино-место	3 Этаж
3	Обозначение (номер) помещения, машино-места на поэтажном плане	18
4	Адрес помещения, машино-места	Российская Федерация, Нижегородская область, Нижний Новгород г, Новинки сл., д. 21, кв. 18
	Местоположение помещения, машино-места	Российская Федерация, Нижегородская область, городской округ город Нижний Новгород, сельский поселок Новинки, дом 21, квартира 18
	Дополнение местоположения помещения, машино-места	-
5	Назначение помещения	жилое, Квартира
6	Вид (виды) разрешенного использования помещения	-
7	Площадь помещения, машино-места (Р), м ²	31.3
8	Наименование помещения	Квартира

Характеристики помещений, машино-мест в здании, сооружении

№ п/п	Наименование характеристики	Значение характеристики
1	2	3
1	Кадастровый номер либо ранее присвоенный государственный учетный номер помещения, машино-места (кадастровый, инвентарный или условный)	-
	Кадастровый номер исходного объекта недвижимости (объектов недвижимости)	-
2	Номер, тип этажа (этажей), на котором (которых) расположено помещение, машино-место	3 Этаж
3	Обозначение (номер) помещения, машино-места на поэтажном плане	19
4	Адрес помещения, машино-места	Российская Федерация, Нижегородская область, Нижний Новгород г, Новинки сл., д. 21, кв. 19
	Местоположение помещения, машино-места	Российская Федерация, Нижегородская область, городской округ город Нижний Новгород, сельский поселок Новинки, дом 21, квартира 19
	Дополнение местоположения помещения, машино-места	-
5	Назначение помещения	жилое, Квартира
6	Вид (виды) разрешенного использования помещения	-
7	Площадь помещения, машино-места (Р), м ²	32.0
8	Наименование помещения	Квартира

Характеристики помещений, машино-мест в здании, сооружении

№ п/п	Наименование характеристики	Значение характеристики
1	2	3
1	Кадастровый номер либо ранее присвоенный государственный учетный номер помещения, машино-места (кадастровый, инвентарный или условный)	-
	Кадастровый номер исходного объекта недвижимости (объектов недвижимости)	-
2	Номер, тип этажа (этажей), на котором (которых) расположено помещение, машино-место	3 Этаж
3	Обозначение (номер) помещения, машино-места на поэтажном плане	20
4	Адрес помещения, машино-места	Российская Федерация, Нижегородская область, Нижний Новгород г, Новинки сл., д. 21, кв. 20
	Местоположение помещения, машино-места	Российская Федерация, Нижегородская область, городской округ город Нижний Новгород, сельский поселок Новинки, дом 21, квартира 20
	Дополнение местоположения помещения, машино-места	-
5	Назначение помещения	жилое, Квартира
6	Вид (виды) разрешенного использования помещения	-
7	Площадь помещения, машино-места (Р), м ²	32.0
8	Наименование помещения	Квартира

Характеристики помещений, машино-мест в здании, сооружении

№ п/п	Наименование характеристики	Значение характеристики
1	2	3
1	Кадастровый номер либо ранее присвоенный государственный учетный номер помещения, машино-места (кадастровый, инвентарный или условный)	-
	Кадастровый номер исходного объекта недвижимости (объектов недвижимости)	-
2	Номер, тип этажа (этажей), на котором (которых) расположено помещение, машино-место	3 Этаж
3	Обозначение (номер) помещения, машино-места на поэтажном плане	21
4	Адрес помещения, машино-места	Российская Федерация, Нижегородская область, Нижний Новгород г, Новинки сл., д. 21, кв. 21
	Местоположение помещения, машино-места	Российская Федерация, Нижегородская область, городской округ город Нижний Новгород, сельский поселок Новинки, дом 21, квартира 21
	Дополнение местоположения помещения, машино-места	-
5	Назначение помещения	жилое, Квартира
6	Вид (виды) разрешенного использования помещения	-
7	Площадь помещения, машино-места (Р), м ²	31.3
8	Наименование помещения	Квартира

Характеристики помещений, машино-мест в здании, сооружении

№ п/п	Наименование характеристики	Значение характеристики
1	2	3
1	Кадастровый номер либо ранее присвоенный государственный учетный номер помещения, машино-места (кадастровый, инвентарный или условный)	-
	Кадастровый номер исходного объекта недвижимости (объектов недвижимости)	-
2	Номер, тип этажа (этажей), на котором (которых) расположено помещение, машино-место	3 Этаж
3	Обозначение (номер) помещения, машино-места на поэтажном плане	22
4	Адрес помещения, машино-места	Российская Федерация, Нижегородская область, Нижний Новгород г, Новинки сл., д. 21, кв. 22
	Местоположение помещения, машино-места	Российская Федерация, Нижегородская область, городской округ город Нижний Новгород, сельский поселок Новинки, дом 21, квартира 22
	Дополнение местоположения помещения, машино-места	-
5	Назначение помещения	жилое, Квартира
6	Вид (виды) разрешенного использования помещения	-
7	Площадь помещения, машино-места (Р), м ²	51.0
8	Наименование помещения	Квартира

Характеристики помещений, машино-мест в здании, сооружении

№ п/п	Наименование характеристики	Значение характеристики
1	2	3
1	Кадастровый номер либо ранее присвоенный государственный учетный номер помещения, машино-места (кадастровый, инвентарный или условный)	-
	Кадастровый номер исходного объекта недвижимости (объектов недвижимости)	-
2	Номер, тип этажа (этажей), на котором (которых) расположено помещение, машино-место	3 Этаж
3	Обозначение (номер) помещения, машино-места на поэтажном плане	23
4	Адрес помещения, машино-места	Российская Федерация, Нижегородская область, Нижний Новгород г, Новинки сл., д. 21, кв. 23
	Местоположение помещения, машино-места	Российская Федерация, Нижегородская область, городской округ город Нижний Новгород, сельский поселок Новинки, дом 21, квартира 23
	Дополнение местоположения помещения, машино-места	-
5	Назначение помещения	жилое, Квартира
6	Вид (виды) разрешенного использования помещения	-
7	Площадь помещения, машино-места (Р), м ²	47.2
8	Наименование помещения	Квартира

Характеристики помещений, машино-мест в здании, сооружении

№ п/п	Наименование характеристики	Значение характеристики
1	2	3
1	Кадастровый номер либо ранее присвоенный государственный учетный номер помещения, машино-места (кадастровый, инвентарный или условный)	-
	Кадастровый номер исходного объекта недвижимости (объектов недвижимости)	-
2	Номер, тип этажа (этажей), на котором (которых) расположено помещение, машино-место	3 Этаж
3	Обозначение (номер) помещения, машино-места на поэтажном плане	24
4	Адрес помещения, машино-места	Российская Федерация, Нижегородская область, Нижний Новгород г, Новинки сл., д. 21, кв. 24
	Местоположение помещения, машино-места	Российская Федерация, Нижегородская область, городской округ город Нижний Новгород, сельский поселок Новинки, дом 21, квартира 24
	Дополнение местоположения помещения, машино-места	-
5	Назначение помещения	жилое, Квартира
6	Вид (виды) разрешенного использования помещения	-
7	Площадь помещения, машино-места (Р), м ²	31.3
8	Наименование помещения	Квартира

Характеристики помещений, машино-мест в здании, сооружении

№ п/п	Наименование характеристики	Значение характеристики
1	2	3
1	Кадастровый номер либо ранее присвоенный государственный учетный номер помещения, машино-места (кадастровый, инвентарный или условный)	-
	Кадастровый номер исходного объекта недвижимости (объектов недвижимости)	-
2	Номер, тип этажа (этажей), на котором (которых) расположено помещение, машино-место	3 Этаж
3	Обозначение (номер) помещения, машино-места на поэтажном плане	25
4	Адрес помещения, машино-места	Российская Федерация, Нижегородская область, Нижний Новгород г, Новинки сл., д. 21, кв. 25
	Местоположение помещения, машино-места	Российская Федерация, Нижегородская область, городской округ город Нижний Новгород, сельский поселок Новинки, дом 21, квартира 25
	Дополнение местоположения помещения, машино-места	-
5	Назначение помещения	жилое, Квартира
6	Вид (виды) разрешенного использования помещения	-
7	Площадь помещения, машино-места (Р), м ²	31.2
8	Наименование помещения	Квартира

Характеристики помещений, машино-мест в здании, сооружении

№ п/п	Наименование характеристики	Значение характеристики
1	2	3
1	Кадастровый номер либо ранее присвоенный государственный учетный номер помещения, машино-места (кадастровый, инвентарный или условный)	-
	Кадастровый номер исходного объекта недвижимости (объектов недвижимости)	-
2	Номер, тип этажа (этажей), на котором (которых) расположено помещение, машино-место	3 Этаж
3	Обозначение (номер) помещения, машино-места на поэтажном плане	26
4	Адрес помещения, машино-места	Российская Федерация, Нижегородская область, Нижний Новгород г, Новинки сл., д. 21, кв. 26
	Местоположение помещения, машино-места	Российская Федерация, Нижегородская область, городской округ город Нижний Новгород, сельский поселок Новинки, дом 21, квартира 26
	Дополнение местоположения помещения, машино-места	-
5	Назначение помещения	жилое, Квартира
6	Вид (виды) разрешенного использования помещения	-
7	Площадь помещения, машино-места (Р), м ²	23.6
8	Наименование помещения	Квартира

Характеристики помещений, машино-мест в здании, сооружении

№ п/п	Наименование характеристики	Значение характеристики
1	2	3
1	Кадастровый номер либо ранее присвоенный государственный учетный номер помещения, машино-места (кадастровый, инвентарный или условный)	-
	Кадастровый номер исходного объекта недвижимости (объектов недвижимости)	-
2	Номер, тип этажа (этажей), на котором (которых) расположено помещение, машино-место	4 Этаж
3	Обозначение (номер) помещения, машино-места на поэтажном плане	27
4	Адрес помещения, машино-места	Российская Федерация, Нижегородская область, Нижний Новгород г, Новинки сл., д. 21, кв. 27
	Местоположение помещения, машино-места	Российская Федерация, Нижегородская область, городской округ город Нижний Новгород, сельский поселок Новинки, дом 21, квартира 27
	Дополнение местоположения помещения, машино-места	-
5	Назначение помещения	жилое, Квартира
6	Вид (виды) разрешенного использования помещения	-
7	Площадь помещения, машино-места (Р), м ²	31.8
8	Наименование помещения	Квартира

Характеристики помещений, машино-мест в здании, сооружении

№ п/п	Наименование характеристики	Значение характеристики
1	2	3
1	Кадастровый номер либо ранее присвоенный государственный учетный номер помещения, машино-места (кадастровый, инвентарный или условный)	-
	Кадастровый номер исходного объекта недвижимости (объектов недвижимости)	-
2	Номер, тип этажа (этажей), на котором (которых) расположено помещение, машино-место	4 Этаж
3	Обозначение (номер) помещения, машино-места на поэтажном плане	28
4	Адрес помещения, машино-места	Российская Федерация, Нижегородская область, Нижний Новгород г, Новинки сл., д. 21, кв. 28
	Местоположение помещения, машино-места	Российская Федерация, Нижегородская область, городской округ город Нижний Новгород, сельский поселок Новинки, дом 21, квартира 28
	Дополнение местоположения помещения, машино-места	-
5	Назначение помещения	жилое, Квартира
6	Вид (виды) разрешенного использования помещения	-
7	Площадь помещения, машино-места (Р), м ²	31.6
8	Наименование помещения	Квартира

Характеристики помещений, машино-мест в здании, сооружении

№ п/п	Наименование характеристики	Значение характеристики
1	2	3
1	Кадастровый номер либо ранее присвоенный государственный учетный номер помещения, машино-места (кадастровый, инвентарный или условный)	-
	Кадастровый номер исходного объекта недвижимости (объектов недвижимости)	-
2	Номер, тип этажа (этажей), на котором (которых) расположено помещение, машино-место	4 Этаж
3	Обозначение (номер) помещения, машино-места на поэтажном плане	29
4	Адрес помещения, машино-места	Российская Федерация, Нижегородская область, Нижний Новгород г, Новинки сл., д. 21, кв. 29
	Местоположение помещения, машино-места	Российская Федерация, Нижегородская область, городской округ город Нижний Новгород, сельский поселок Новинки, дом 21, квартира 29
	Дополнение местоположения помещения, машино-места	-
5	Назначение помещения	жилое, Квартира
6	Вид (виды) разрешенного использования помещения	-
7	Площадь помещения, машино-места (Р), м ²	47.1
8	Наименование помещения	Квартира

Характеристики помещений, машино-мест в здании, сооружении

№ п/п	Наименование характеристики	Значение характеристики
1	2	3
1	Кадастровый номер либо ранее присвоенный государственный учетный номер помещения, машино-места (кадастровый, инвентарный или условный)	-
	Кадастровый номер исходного объекта недвижимости (объектов недвижимости)	-
2	Номер, тип этажа (этажей), на котором (которых) расположено помещение, машино-место	4 Этаж
3	Обозначение (номер) помещения, машино-места на поэтажном плане	30
4	Адрес помещения, машино-места	Российская Федерация, Нижегородская область, Нижний Новгород г, Новинки сл., д. 21, кв. 30
	Местоположение помещения, машино-места	Российская Федерация, Нижегородская область, городской округ город Нижний Новгород, сельский поселок Новинки, дом 21, квартира 30
	Дополнение местоположения помещения, машино-места	-
5	Назначение помещения	жилое, Квартира
6	Вид (виды) разрешенного использования помещения	-
7	Площадь помещения, машино-места (Р), м ²	50.8
8	Наименование помещения	Квартира

Характеристики помещений, машино-мест в здании, сооружении

№ п/п	Наименование характеристики	Значение характеристики
1	2	3
1	Кадастровый номер либо ранее присвоенный государственный учетный номер помещения, машино-места (кадастровый, инвентарный или условный)	-
	Кадастровый номер исходного объекта недвижимости (объектов недвижимости)	-
2	Номер, тип этажа (этажей), на котором (которых) расположено помещение, машино-место	4 Этаж
3	Обозначение (номер) помещения, машино-места на поэтажном плане	31
4	Адрес помещения, машино-места	Российская Федерация, Нижегородская область, Нижний Новгород г, Новинки сл., д. 21, кв. 31
	Местоположение помещения, машино-места	Российская Федерация, Нижегородская область, городской округ город Нижний Новгород, сельский поселок Новинки, дом 21, квартира 31
	Дополнение местоположения помещения, машино-места	-
5	Назначение помещения	жилое, Квартира
6	Вид (виды) разрешенного использования помещения	-
7	Площадь помещения, машино-места (Р), м ²	31.2
8	Наименование помещения	Квартира

Характеристики помещений, машино-мест в здании, сооружении

№ п/п	Наименование характеристики	Значение характеристики
1	2	3
1	Кадастровый номер либо ранее присвоенный государственный учетный номер помещения, машино-места (кадастровый, инвентарный или условный)	-
	Кадастровый номер исходного объекта недвижимости (объектов недвижимости)	-
2	Номер, тип этажа (этажей), на котором (которых) расположено помещение, машино-место	4 Этаж
3	Обозначение (номер) помещения, машино-места на поэтажном плане	32
4	Адрес помещения, машино-места	Российская Федерация, Нижегородская область, Нижний Новгород г, Новинки сл., д. 21, кв. 32
	Местоположение помещения, машино-места	Российская Федерация, Нижегородская область, городской округ город Нижний Новгород, сельский поселок Новинки, дом 21, квартира 32
	Дополнение местоположения помещения, машино-места	-
5	Назначение помещения	жилое, Квартира
6	Вид (виды) разрешенного использования помещения	-
7	Площадь помещения, машино-места (Р), м ²	31.9
8	Наименование помещения	Квартира

Характеристики помещений, машино-мест в здании, сооружении

№ п/п	Наименование характеристики	Значение характеристики
1	2	3
1	Кадастровый номер либо ранее присвоенный государственный учетный номер помещения, машино-места (кадастровый, инвентарный или условный)	-
	Кадастровый номер исходного объекта недвижимости (объектов недвижимости)	-
2	Номер, тип этажа (этажей), на котором (которых) расположено помещение, машино-место	4 Этаж
3	Обозначение (номер) помещения, машино-места на поэтажном плане	33
4	Адрес помещения, машино-места	Российская Федерация, Нижегородская область, Нижний Новгород г, Новинки сл., д. 21, кв. 33
	Местоположение помещения, машино-места	Российская Федерация, Нижегородская область, городской округ город Нижний Новгород, сельский поселок Новинки, дом 21, квартира 33
	Дополнение местоположения помещения, машино-места	-
5	Назначение помещения	жилое, Квартира
6	Вид (виды) разрешенного использования помещения	-
7	Площадь помещения, машино-места (Р), м ²	31.9
8	Наименование помещения	Квартира

Характеристики помещений, машино-мест в здании, сооружении

№ п/п	Наименование характеристики	Значение характеристики
1	2	3
1	Кадастровый номер либо ранее присвоенный государственный учетный номер помещения, машино-места (кадастровый, инвентарный или условный)	-
	Кадастровый номер исходного объекта недвижимости (объектов недвижимости)	-
2	Номер, тип этажа (этажей), на котором (которых) расположено помещение, машино-место	4 Этаж
3	Обозначение (номер) помещения, машино-места на поэтажном плане	34
4	Адрес помещения, машино-места	Российская Федерация, Нижегородская область, Нижний Новгород г, Новинки сл., д. 21, кв. 34
	Местоположение помещения, машино-места	Российская Федерация, Нижегородская область, городской округ город Нижний Новгород, сельский поселок Новинки, дом 21, квартира 34
	Дополнение местоположения помещения, машино-места	-
5	Назначение помещения	жилое, Квартира
6	Вид (виды) разрешенного использования помещения	-
7	Площадь помещения, машино-места (Р), м ²	31.1
8	Наименование помещения	Квартира

Характеристики помещений, машино-мест в здании, сооружении

№ п/п	Наименование характеристики	Значение характеристики
1	2	3
1	Кадастровый номер либо ранее присвоенный государственный учетный номер помещения, машино-места (кадастровый, инвентарный или условный)	-
	Кадастровый номер исходного объекта недвижимости (объектов недвижимости)	-
2	Номер, тип этажа (этажей), на котором (которых) расположено помещение, машино-место	4 Этаж
3	Обозначение (номер) помещения, машино-места на поэтажном плане	35
4	Адрес помещения, машино-места	Российская Федерация, Нижегородская область, Нижний Новгород г, Новинки сл., д. 21, кв. 35
	Местоположение помещения, машино-места	Российская Федерация, Нижегородская область, городской округ город Нижний Новгород, сельский поселок Новинки, дом 21, квартира 35
	Дополнение местоположения помещения, машино-места	-
5	Назначение помещения	жилое, Квартира
6	Вид (виды) разрешенного использования помещения	-
7	Площадь помещения, машино-места (Р), м ²	50.8
8	Наименование помещения	Квартира

Характеристики помещений, машино-мест в здании, сооружении

№ п/п	Наименование характеристики	Значение характеристики
1	2	3
1	Кадастровый номер либо ранее присвоенный государственный учетный номер помещения, машино-места (кадастровый, инвентарный или условный)	-
	Кадастровый номер исходного объекта недвижимости (объектов недвижимости)	-
2	Номер, тип этажа (этажей), на котором (которых) расположено помещение, машино-место	4 Этаж
3	Обозначение (номер) помещения, машино-места на поэтажном плане	36
4	Адрес помещения, машино-места	Российская Федерация, Нижегородская область, Нижний Новгород г, Новинки сл., д. 21, кв. 36
	Местоположение помещения, машино-места	Российская Федерация, Нижегородская область, городской округ город Нижний Новгород, сельский поселок Новинки, дом 21, квартира 36
	Дополнение местоположения помещения, машино-места	-
5	Назначение помещения	жилое, Квартира
6	Вид (виды) разрешенного использования помещения	-
7	Площадь помещения, машино-места (Р), м ²	47.2
8	Наименование помещения	Квартира

Характеристики помещений, машино-мест в здании, сооружении

№ п/п	Наименование характеристики	Значение характеристики
1	2	3
1	Кадастровый номер либо ранее присвоенный государственный учетный номер помещения, машино-места (кадастровый, инвентарный или условный)	-
	Кадастровый номер исходного объекта недвижимости (объектов недвижимости)	-
2	Номер, тип этажа (этажей), на котором (которых) расположено помещение, машино-место	4 Этаж
3	Обозначение (номер) помещения, машино-места на поэтажном плане	37
4	Адрес помещения, машино-места	Российская Федерация, Нижегородская область, Нижний Новгород г, Новинки сл., д. 21, кв. 37
	Местоположение помещения, машино-места	Российская Федерация, Нижегородская область, городской округ город Нижний Новгород, сельский поселок Новинки, дом 21, квартира 37
	Дополнение местоположения помещения, машино-места	-
5	Назначение помещения	жилое, Квартира
6	Вид (виды) разрешенного использования помещения	-
7	Площадь помещения, машино-места (Р), м ²	31.6
8	Наименование помещения	Квартира

Характеристики помещений, машино-мест в здании, сооружении

№ п/п	Наименование характеристики	Значение характеристики
1	2	3
1	Кадастровый номер либо ранее присвоенный государственный учетный номер помещения, машино-места (кадастровый, инвентарный или условный)	-
	Кадастровый номер исходного объекта недвижимости (объектов недвижимости)	-
2	Номер, тип этажа (этажей), на котором (которых) расположено помещение, машино-место	4 Этаж
3	Обозначение (номер) помещения, машино-места на поэтажном плане	38
4	Адрес помещения, машино-места	Российская Федерация, Нижегородская область, Нижний Новгород г, Новинки сл., д. 21, кв. 38
	Местоположение помещения, машино-места	Российская Федерация, Нижегородская область, городской округ город Нижний Новгород, сельский поселок Новинки, дом 21, квартира 38
	Дополнение местоположения помещения, машино-места	-
5	Назначение помещения	жилое, Квартира
6	Вид (виды) разрешенного использования помещения	-
7	Площадь помещения, машино-места (Р), м ²	31.5
8	Наименование помещения	Квартира

Характеристики помещений, машино-мест в здании, сооружении

№ п/п	Наименование характеристики	Значение характеристики
1	2	3
1	Кадастровый номер либо ранее присвоенный государственный учетный номер помещения, машино-места (кадастровый, инвентарный или условный)	-
	Кадастровый номер исходного объекта недвижимости (объектов недвижимости)	-
2	Номер, тип этажа (этажей), на котором (которых) расположено помещение, машино-место	4 Этаж
3	Обозначение (номер) помещения, машино-места на поэтажном плане	39
4	Адрес помещения, машино-места	Российская Федерация, Нижегородская область, Нижний Новгород г, Новинки сл., д. 21, кв. 39
	Местоположение помещения, машино-места	Российская Федерация, Нижегородская область, городской округ город Нижний Новгород, сельский поселок Новинки, дом 21, квартира 39
	Дополнение местоположения помещения, машино-места	-
5	Назначение помещения	жилое, Квартира
6	Вид (виды) разрешенного использования помещения	-
7	Площадь помещения, машино-места (Р), м ²	23.6
8	Наименование помещения	Квартира

Характеристики помещений, машино-мест в здании, сооружении

№ п/п	Наименование характеристики	Значение характеристики
1	2	3
1	Кадастровый номер либо ранее присвоенный государственный учетный номер помещения, машино-места (кадастровый, инвентарный или условный)	-
	Кадастровый номер исходного объекта недвижимости (объектов недвижимости)	-
2	Номер, тип этажа (этажей), на котором (которых) расположено помещение, машино-место	5 Этаж
3	Обозначение (номер) помещения, машино-места на поэтажном плане	40
4	Адрес помещения, машино-места	Российская Федерация, Нижегородская область, Нижний Новгород г, Новинки сл., д. 21, кв. 40
	Местоположение помещения, машино-места	Российская Федерация, Нижегородская область, городской округ город Нижний Новгород, сельский поселок Новинки, дом 21, квартира 40
	Дополнение местоположения помещения, машино-места	-
5	Назначение помещения	жилое, Квартира
6	Вид (виды) разрешенного использования помещения	-
7	Площадь помещения, машино-места (Р), м ²	31.5
8	Наименование помещения	Квартира

Характеристики помещений, машино-мест в здании, сооружении

№ п/п	Наименование характеристики	Значение характеристики
1	2	3
1	Кадастровый номер либо ранее присвоенный государственный учетный номер помещения, машино-места (кадастровый, инвентарный или условный)	-
	Кадастровый номер исходного объекта недвижимости (объектов недвижимости)	-
2	Номер, тип этажа (этажей), на котором (которых) расположено помещение, машино-место	5 Этаж
3	Обозначение (номер) помещения, машино-места на поэтажном плане	41
4	Адрес помещения, машино-места	Российская Федерация, Нижегородская область, Нижний Новгород г, Новинки сл., д. 21, кв. 41
	Местоположение помещения, машино-места	Российская Федерация, Нижегородская область, городской округ город Нижний Новгород, сельский поселок Новинки, дом 21, квартира 41
	Дополнение местоположения помещения, машино-места	-
5	Назначение помещения	жилое, Квартира
6	Вид (виды) разрешенного использования помещения	-
7	Площадь помещения, машино-места (Р), м ²	31.7
8	Наименование помещения	Квартира

Характеристики помещений, машино-мест в здании, сооружении

№ п/п	Наименование характеристики	Значение характеристики
1	2	3
1	Кадастровый номер либо ранее присвоенный государственный учетный номер помещения, машино-места (кадастровый, инвентарный или условный)	-
	Кадастровый номер исходного объекта недвижимости (объектов недвижимости)	-
2	Номер, тип этажа (этажей), на котором (которых) расположено помещение, машино-место	5 Этаж
3	Обозначение (номер) помещения, машино-места на поэтажном плане	42
4	Адрес помещения, машино-места	Российская Федерация, Нижегородская область, Нижний Новгород г, Новинки сл., д. 21, кв. 42
	Местоположение помещения, машино-места	Российская Федерация, Нижегородская область, городской округ город Нижний Новгород, сельский поселок Новинки, дом 21, квартира 42
	Дополнение местоположения помещения, машино-места	-
5	Назначение помещения	жилое, Квартира
6	Вид (виды) разрешенного использования помещения	-
7	Площадь помещения, машино-места (Р), м ²	47.5
8	Наименование помещения	Квартира

Характеристики помещений, машино-мест в здании, сооружении

№ п/п	Наименование характеристики	Значение характеристики
1	2	3
1	Кадастровый номер либо ранее присвоенный государственный учетный номер помещения, машино-места (кадастровый, инвентарный или условный)	-
	Кадастровый номер исходного объекта недвижимости (объектов недвижимости)	-
2	Номер, тип этажа (этажей), на котором (которых) расположено помещение, машино-место	5 Этаж
3	Обозначение (номер) помещения, машино-места на поэтажном плане	43
4	Адрес помещения, машино-места	Российская Федерация, Нижегородская область, Нижний Новгород г, Новинки сл., д. 21, кв. 43
	Местоположение помещения, машино-места	Российская Федерация, Нижегородская область, городской округ город Нижний Новгород, сельский поселок Новинки, дом 21, квартира 43
	Дополнение местоположения помещения, машино-места	-
5	Назначение помещения	жилое, Квартира
6	Вид (виды) разрешенного использования помещения	-
7	Площадь помещения, машино-места (Р), м ²	50.7
8	Наименование помещения	Квартира

Характеристики помещений, машино-мест в здании, сооружении

№ п/п	Наименование характеристики	Значение характеристики
1	2	3
1	Кадастровый номер либо ранее присвоенный государственный учетный номер помещения, машино-места (кадастровый, инвентарный или условный)	-
	Кадастровый номер исходного объекта недвижимости (объектов недвижимости)	-
2	Номер, тип этажа (этажей), на котором (которых) расположено помещение, машино-место	5 Этаж
3	Обозначение (номер) помещения, машино-места на поэтажном плане	44
4	Адрес помещения, машино-места	Российская Федерация, Нижегородская область, Нижний Новгород г, Новинки сл., д. 21, кв. 44
	Местоположение помещения, машино-места	Российская Федерация, Нижегородская область, городской округ город Нижний Новгород, сельский поселок Новинки, дом 21, квартира 44
	Дополнение местоположения помещения, машино-места	-
5	Назначение помещения	жилое, Квартира
6	Вид (виды) разрешенного использования помещения	-
7	Площадь помещения, машино-места (Р), м ²	31.5
8	Наименование помещения	Квартира

Характеристики помещений, машино-мест в здании, сооружении

№ п/п	Наименование характеристики	Значение характеристики
1	2	3
1	Кадастровый номер либо ранее присвоенный государственный учетный номер помещения, машино-места (кадастровый, инвентарный или условный)	-
	Кадастровый номер исходного объекта недвижимости (объектов недвижимости)	-
2	Номер, тип этажа (этажей), на котором (которых) расположено помещение, машино-место	5 Этаж
3	Обозначение (номер) помещения, машино-места на поэтажном плане	45
4	Адрес помещения, машино-места	Российская Федерация, Нижегородская область, Нижний Новгород г, Новинки сл., д. 21, кв. 45
	Местоположение помещения, машино-места	Российская Федерация, Нижегородская область, городской округ город Нижний Новгород, сельский поселок Новинки, дом 21, квартира 45
	Дополнение местоположения помещения, машино-места	-
5	Назначение помещения	жилое, Квартира
6	Вид (виды) разрешенного использования помещения	-
7	Площадь помещения, машино-места (Р), м ²	31.9
8	Наименование помещения	Квартира

Характеристики помещений, машино-мест в здании, сооружении

№ п/п	Наименование характеристики	Значение характеристики
1	2	3
1	Кадастровый номер либо ранее присвоенный государственный учетный номер помещения, машино-места (кадастровый, инвентарный или условный)	-
	Кадастровый номер исходного объекта недвижимости (объектов недвижимости)	-
2	Номер, тип этажа (этажей), на котором (которых) расположено помещение, машино-место	5 Этаж
3	Обозначение (номер) помещения, машино-места на поэтажном плане	46
4	Адрес помещения, машино-места	Российская Федерация, Нижегородская область, Нижний Новгород г, Новинки сл., д. 21, кв. 46
	Местоположение помещения, машино-места	Российская Федерация, Нижегородская область, городской округ город Нижний Новгород, сельский поселок Новинки, дом 21, квартира 46
	Дополнение местоположения помещения, машино-места	-
5	Назначение помещения	жилое, Квартира
6	Вид (виды) разрешенного использования помещения	-
7	Площадь помещения, машино-места (Р), м ²	31.9
8	Наименование помещения	Квартира

Характеристики помещений, машино-мест в здании, сооружении

№ п/п	Наименование характеристики	Значение характеристики
1	2	3
1	Кадастровый номер либо ранее присвоенный государственный учетный номер помещения, машино-места (кадастровый, инвентарный или условный)	-
	Кадастровый номер исходного объекта недвижимости (объектов недвижимости)	-
2	Номер, тип этажа (этажей), на котором (которых) расположено помещение, машино-место	5 Этаж
3	Обозначение (номер) помещения, машино-места на поэтажном плане	47
4	Адрес помещения, машино-места	Российская Федерация, Нижегородская область, Нижний Новгород г, Новинки сл., д. 21, кв. 47
	Местоположение помещения, машино-места	Российская Федерация, Нижегородская область, городской округ город Нижний Новгород, сельский поселок Новинки, дом 21, квартира 47
	Дополнение местоположения помещения, машино-места	-
5	Назначение помещения	жилое, Квартира
6	Вид (виды) разрешенного использования помещения	-
7	Площадь помещения, машино-места (Р), м ²	31.1
8	Наименование помещения	Квартира

Характеристики помещений, машино-мест в здании, сооружении

№ п/п	Наименование характеристики	Значение характеристики
1	2	3
1	Кадастровый номер либо ранее присвоенный государственный учетный номер помещения, машино-места (кадастровый, инвентарный или условный)	-
	Кадастровый номер исходного объекта недвижимости (объектов недвижимости)	-
2	Номер, тип этажа (этажей), на котором (которых) расположено помещение, машино-место	5 Этаж
3	Обозначение (номер) помещения, машино-места на поэтажном плане	48
4	Адрес помещения, машино-места	Российская Федерация, Нижегородская область, Нижний Новгород г, Новинки сл., д. 21, кв. 48
	Местоположение помещения, машино-места	Российская Федерация, Нижегородская область, городской округ город Нижний Новгород, сельский поселок Новинки, дом 21, квартира 48
	Дополнение местоположения помещения, машино-места	-
5	Назначение помещения	жилое, Квартира
6	Вид (виды) разрешенного использования помещения	-
7	Площадь помещения, машино-места (Р), м ²	50.7
8	Наименование помещения	Квартира

Характеристики помещений, машино-мест в здании, сооружении

№ п/п	Наименование характеристики	Значение характеристики
1	2	3
1	Кадастровый номер либо ранее присвоенный государственный учетный номер помещения, машино-места (кадастровый, инвентарный или условный)	-
	Кадастровый номер исходного объекта недвижимости (объектов недвижимости)	-
2	Номер, тип этажа (этажей), на котором (которых) расположено помещение, машино-место	5 Этаж
3	Обозначение (номер) помещения, машино-места на поэтажном плане	49
4	Адрес помещения, машино-места	Российская Федерация, Нижегородская область, Нижний Новгород г, Новинки сл., д. 21, кв. 49
	Местоположение помещения, машино-места	Российская Федерация, Нижегородская область, городской округ город Нижний Новгород, сельский поселок Новинки, дом 21, квартира 49
	Дополнение местоположения помещения, машино-места	-
5	Назначение помещения	жилое, Квартира
6	Вид (виды) разрешенного использования помещения	-
7	Площадь помещения, машино-места (Р), м ²	47.5
8	Наименование помещения	Квартира

Характеристики помещений, машино-мест в здании, сооружении

№ п/п	Наименование характеристики	Значение характеристики
1	2	3
1	Кадастровый номер либо ранее присвоенный государственный учетный номер помещения, машино-места (кадастровый, инвентарный или условный)	-
	Кадастровый номер исходного объекта недвижимости (объектов недвижимости)	-
2	Номер, тип этажа (этажей), на котором (которых) расположено помещение, машино-место	5 Этаж
3	Обозначение (номер) помещения, машино-места на поэтажном плане	50
4	Адрес помещения, машино-места	Российская Федерация, Нижегородская область, Нижний Новгород г, Новинки сл., д. 21, кв. 50
	Местоположение помещения, машино-места	Российская Федерация, Нижегородская область, городской округ город Нижний Новгород, сельский поселок Новинки, дом 21, квартира 50
	Дополнение местоположения помещения, машино-места	-
5	Назначение помещения	жилое, Квартира
6	Вид (виды) разрешенного использования помещения	-
7	Площадь помещения, машино-места (Р), м ²	31.5
8	Наименование помещения	Квартира

Характеристики помещений, машино-мест в здании, сооружении

№ п/п	Наименование характеристики	Значение характеристики
1	2	3
1	Кадастровый номер либо ранее присвоенный государственный учетный номер помещения, машино-места (кадастровый, инвентарный или условный)	-
	Кадастровый номер исходного объекта недвижимости (объектов недвижимости)	-
2	Номер, тип этажа (этажей), на котором (которых) расположено помещение, машино-место	5 Этаж
3	Обозначение (номер) помещения, машино-места на поэтажном плане	51
4	Адрес помещения, машино-места	Российская Федерация, Нижегородская область, Нижний Новгород г, Новинки сл., д. 21, кв. 51
	Местоположение помещения, машино-места	Российская Федерация, Нижегородская область, городской округ город Нижний Новгород, сельский поселок Новинки, дом 21, квартира 51
	Дополнение местоположения помещения, машино-места	-
5	Назначение помещения	жилое, Квартира
6	Вид (виды) разрешенного использования помещения	-
7	Площадь помещения, машино-места (Р), м ²	31.3
8	Наименование помещения	Квартира

Характеристики помещений, машино-мест в здании, сооружении

№ п/п	Наименование характеристики	Значение характеристики
1	2	3
1	Кадастровый номер либо ранее присвоенный государственный учетный номер помещения, машино-места (кадастровый, инвентарный или условный)	-
	Кадастровый номер исходного объекта недвижимости (объектов недвижимости)	-
2	Номер, тип этажа (этажей), на котором (которых) расположено помещение, машино-место	5 Этаж
3	Обозначение (номер) помещения, машино-места на поэтажном плане	52
4	Адрес помещения, машино-места	Российская Федерация, Нижегородская область, Нижний Новгород г, Новинки сл., д. 21, кв. 52
	Местоположение помещения, машино-места	Российская Федерация, Нижегородская область, городской округ город Нижний Новгород, сельский поселок Новинки, дом 21, квартира 52
	Дополнение местоположения помещения, машино-места	-
5	Назначение помещения	жилое, Квартира
6	Вид (виды) разрешенного использования помещения	-
7	Площадь помещения, машино-места (Р), м ²	23.8
8	Наименование помещения	Квартира

Характеристики помещений, машино-мест в здании, сооружении

№ п/п	Наименование характеристики	Значение характеристики
1	2	3
1	Кадастровый номер либо ранее присвоенный государственный учетный номер помещения, машино-места (кадастровый, инвентарный или условный)	-
	Кадастровый номер исходного объекта недвижимости (объектов недвижимости)	-
2	Номер, тип этажа (этажей), на котором (которых) расположено помещение, машино-место	1 Этаж
3	Обозначение (номер) помещения, машино-места на поэтажном плане	МОП1
4	Адрес помещения, машино-места	Российская Федерация, Нижегородская область, Нижний Новгород г, Новинки сл., д. 21
	Местоположение помещения, машино-места	-
	Дополнение местоположения помещения, машино-места	-
5	Назначение помещения	нежилое, общее имущество в многоквартирном доме
6	Вид (виды) разрешенного использования помещения	-
7	Площадь помещения, машино-места (Р), м ²	8.8
8	Наименование помещения	моп1

Характеристики помещений, машино-мест в здании, сооружении

№ п/п	Наименование характеристики	Значение характеристики
1	2	3
1	Кадастровый номер либо ранее присвоенный государственный учетный номер помещения, машино-места (кадастровый, инвентарный или условный)	-
	Кадастровый номер исходного объекта недвижимости (объектов недвижимости)	-
2	Номер, тип этажа (этажей), на котором (которых) расположено помещение, машино-место	1 Цокольный этаж
3	Обозначение (номер) помещения, машино-места на поэтажном плане	МОП2
4	Адрес помещения, машино-места	Российская Федерация, Нижегородская область, Нижний Новгород г, Новинки сл., д. 21
	Местоположение помещения, машино-места	-
	Дополнение местоположения помещения, машино-места	-
5	Назначение помещения	нежилое, общее имущество в многоквартирном доме
6	Вид (виды) разрешенного использования помещения	-
7	Площадь помещения, машино-места (Р), м ²	56.2
8	Наименование помещения	моп 2

Характеристики помещений, машино-мест в здании, сооружении

№ п/п	Наименование характеристики	Значение характеристики
1	2	3
1	Кадастровый номер либо ранее присвоенный государственный учетный номер помещения, машино-места (кадастровый, инвентарный или условный)	-
	Кадастровый номер исходного объекта недвижимости (объектов недвижимости)	-
2	Номер, тип этажа (этажей), на котором (которых) расположено помещение, машино-место	1 Цокольный этаж
3	Обозначение (номер) помещения, машино-места на поэтажном плане	МОП3
4	Адрес помещения, машино-места	Российская Федерация, Нижегородская область, Нижний Новгород г, Новинки сл., д. 21
	Местоположение помещения, машино-места	-
	Дополнение местоположения помещения, машино-места	-
5	Назначение помещения	нежилое, общее имущество в многоквартирном доме
6	Вид (виды) разрешенного использования помещения	-
7	Площадь помещения, машино-места (Р), м ²	7.6
8	Наименование помещения	моп 3

Характеристики помещений, машино-мест в здании, сооружении

№ п/п	Наименование характеристики	Значение характеристики
1	2	3
1	Кадастровый номер либо ранее присвоенный государственный учетный номер помещения, машино-места (кадастровый, инвентарный или условный)	-
	Кадастровый номер исходного объекта недвижимости (объектов недвижимости)	-
2	Номер, тип этажа (этажей), на котором (которых) расположено помещение, машино-место	1 Цокольный этаж
3	Обозначение (номер) помещения, машино-места на поэтажном плане	МОП4
4	Адрес помещения, машино-места	Российская Федерация, Нижегородская область, Нижний Новгород г, Новинки сл., д. 21
	Местоположение помещения, машино-места	-
	Дополнение местоположения помещения, машино-места	-
5	Назначение помещения	нежилое, общее имущество в многоквартирном доме
6	Вид (виды) разрешенного использования помещения	-
7	Площадь помещения, машино-места (Р), м ²	49.6
8	Наименование помещения	моп 4

Характеристики помещений, машино-мест в здании, сооружении

№ п/п	Наименование характеристики	Значение характеристики
1	2	3
1	Кадастровый номер либо ранее присвоенный государственный учетный номер помещения, машино-места (кадастровый, инвентарный или условный)	-
	Кадастровый номер исходного объекта недвижимости (объектов недвижимости)	-
2	Номер, тип этажа (этажей), на котором (которых) расположено помещение, машино-место	1 Цокольный этаж
3	Обозначение (номер) помещения, машино-места на поэтажном плане	МОП5
4	Адрес помещения, машино-места	Российская Федерация, Нижегородская область, Нижний Новгород г, Новинки сл., д. 21
	Местоположение помещения, машино-места	-
	Дополнение местоположения помещения, машино-места	-
5	Назначение помещения	нежилое, общее имущество в многоквартирном доме
6	Вид (виды) разрешенного использования помещения	-
7	Площадь помещения, машино-места (Р), м ²	14.7
8	Наименование помещения	моп 5

Характеристики помещений, машино-мест в здании, сооружении

№ п/п	Наименование характеристики	Значение характеристики
1	2	3
1	Кадастровый номер либо ранее присвоенный государственный учетный номер помещения, машино-места (кадастровый, инвентарный или условный)	-
	Кадастровый номер исходного объекта недвижимости (объектов недвижимости)	-
2	Номер, тип этажа (этажей), на котором (которых) расположено помещение, машино-место	1 Цокольный этаж
3	Обозначение (номер) помещения, машино-места на поэтажном плане	МОП6
4	Адрес помещения, машино-места	Российская Федерация, Нижегородская область, Нижний Новгород г, Новинки сл., д. 21
	Местоположение помещения, машино-места	-
	Дополнение местоположения помещения, машино-места	-
5	Назначение помещения	нежилое, общее имущество в многоквартирном доме
6	Вид (виды) разрешенного использования помещения	-
7	Площадь помещения, машино-места (Р), м ²	17.2
8	Наименование помещения	МОП 6

Характеристики помещений, машино-мест в здании, сооружении

№ п/п	Наименование характеристики	Значение характеристики
1	2	3
1	Кадастровый номер либо ранее присвоенный государственный учетный номер помещения, машино-места (кадастровый, инвентарный или условный)	-
	Кадастровый номер исходного объекта недвижимости (объектов недвижимости)	-
2	Номер, тип этажа (этажей), на котором (которых) расположено помещение, машино-место	1 Цокольный этаж
3	Обозначение (номер) помещения, машино-места на поэтажном плане	МОП7
4	Адрес помещения, машино-места	Российская Федерация, Нижегородская область, Нижний Новгород г, Новинки сл., д. 21
	Местоположение помещения, машино-места	-
	Дополнение местоположения помещения, машино-места	-
5	Назначение помещения	нежилое, общее имущество в многоквартирном доме
6	Вид (виды) разрешенного использования помещения	-
7	Площадь помещения, машино-места (Р), м ²	99.4
8	Наименование помещения	МОП 7

Характеристики помещений, машино-мест в здании, сооружении

№ п/п	Наименование характеристики	Значение характеристики
1	2	3
1	Кадастровый номер либо ранее присвоенный государственный учетный номер помещения, машино-места (кадастровый, инвентарный или условный)	-
	Кадастровый номер исходного объекта недвижимости (объектов недвижимости)	-
2	Номер, тип этажа (этажей), на котором (которых) расположено помещение, машино-место	1 Цокольный этаж
3	Обозначение (номер) помещения, машино-места на поэтажном плане	МОП8
4	Адрес помещения, машино-места	Российская Федерация, Нижегородская область, Нижний Новгород г, Новинки сл., д. 21
	Местоположение помещения, машино-места	-
	Дополнение местоположения помещения, машино-места	-
5	Назначение помещения	нежилое, общее имущество в многоквартирном доме
6	Вид (виды) разрешенного использования помещения	-
7	Площадь помещения, машино-места (Р), м ²	8.5
8	Наименование помещения	МОП 8

Характеристики помещений, машино-мест в здании, сооружении

№ п/п	Наименование характеристики	Значение характеристики
1	2	3
1	Кадастровый номер либо ранее присвоенный государственный учетный номер помещения, машино-места (кадастровый, инвентарный или условный)	-
	Кадастровый номер исходного объекта недвижимости (объектов недвижимости)	-
2	Номер, тип этажа (этажей), на котором (которых) расположено помещение, машино-место	1 Цокольный этаж
3	Обозначение (номер) помещения, машино-места на поэтажном плане	МОП9
4	Адрес помещения, машино-места	Российская Федерация, Нижегородская область, Нижний Новгород г, Новинки сл., д. 21
	Местоположение помещения, машино-места	-
	Дополнение местоположения помещения, машино-места	-
5	Назначение помещения	нежилое, общее имущество в многоквартирном доме
6	Вид (виды) разрешенного использования помещения	-
7	Площадь помещения, машино-места (Р), м ²	16.1
8	Наименование помещения	МОП 9

Характеристики помещений, машино-мест в здании, сооружении

№ п/п	Наименование характеристики	Значение характеристики
1	2	3
1	Кадастровый номер либо ранее присвоенный государственный учетный номер помещения, машино-места (кадастровый, инвентарный или условный)	-
	Кадастровый номер исходного объекта недвижимости (объектов недвижимости)	-
2	Номер, тип этажа (этажей), на котором (которых) расположено помещение, машино-место	1 Цокольный этаж
3	Обозначение (номер) помещения, машино-места на поэтажном плане	МОП10
4	Адрес помещения, машино-места	Российская Федерация, Нижегородская область, Нижний Новгород г, Новинки сл., д. 21
	Местоположение помещения, машино-места	-
	Дополнение местоположения помещения, машино-места	-
5	Назначение помещения	нежилое, общее имущество в многоквартирном доме
6	Вид (виды) разрешенного использования помещения	-
7	Площадь помещения, машино-места (Р), м ²	18.9
8	Наименование помещения	моп 10

Характеристики помещений, машино-мест в здании, сооружении

№ п/п	Наименование характеристики	Значение характеристики
1	2	3
1	Кадастровый номер либо ранее присвоенный государственный учетный номер помещения, машино-места (кадастровый, инвентарный или условный)	-
	Кадастровый номер исходного объекта недвижимости (объектов недвижимости)	-
2	Номер, тип этажа (этажей), на котором (которых) расположено помещение, машино-место	1 Цокольный этаж
3	Обозначение (номер) помещения, машино-места на поэтажном плане	МОП11
4	Адрес помещения, машино-места	Российская Федерация, Нижегородская область, Нижний Новгород г, Новинки сл., д. 21
	Местоположение помещения, машино-места	-
	Дополнение местоположения помещения, машино-места	-
5	Назначение помещения	нежилое, общее имущество в многоквартирном доме
6	Вид (виды) разрешенного использования помещения	-
7	Площадь помещения, машино-места (Р), м ²	16.7
8	Наименование помещения	моп 11

Характеристики помещений, машино-мест в здании, сооружении

№ п/п	Наименование характеристики	Значение характеристики
1	2	3
1	Кадастровый номер либо ранее присвоенный государственный учетный номер помещения, машино-места (кадастровый, инвентарный или условный)	-
	Кадастровый номер исходного объекта недвижимости (объектов недвижимости)	-
2	Номер, тип этажа (этажей), на котором (которых) расположено помещение, машино-место	1 Этаж
3	Обозначение (номер) помещения, машино-места на поэтажном плане	МОП12
4	Адрес помещения, машино-места	Российская Федерация, Нижегородская область, Нижний Новгород г, Новинки сл., д. 21
	Местоположение помещения, машино-места	-
	Дополнение местоположения помещения, машино-места	-
5	Назначение помещения	нежилое
6	Вид (виды) разрешенного использования помещения	-
7	Площадь помещения, машино-места (Р), м ²	37.7
8	Наименование помещения	моп 12

Характеристики помещений, машино-мест в здании, сооружении

№ п/п	Наименование характеристики	Значение характеристики
1	2	3
1	Кадастровый номер либо ранее присвоенный государственный учетный номер помещения, машино-места (кадастровый, инвентарный или условный)	-
	Кадастровый номер исходного объекта недвижимости (объектов недвижимости)	-
2	Номер, тип этажа (этажей), на котором (которых) расположено помещение, машино-место	1 Цокольный этаж
3	Обозначение (номер) помещения, машино-места на поэтажном плане	П1
4	Адрес помещения, машино-места	Российская Федерация, Нижегородская область, Нижний Новгород г, Новинки сп., д. 21, помещ. 1
	Местоположение помещения, машино-места	Российская Федерация, Нижегородская область, городской округ город Нижний Новгород, сельский поселок Новинки, дом 21, пом 1
	Дополнение местоположения помещения, машино-места	-
5	Назначение помещения	нежилое
6	Вид (виды) разрешенного использования помещения	-
7	Площадь помещения, машино-места (Р), м ²	54.2
8	Наименование помещения	пом 1

Характеристики помещений, машино-мест в здании, сооружении

№ п/п	Наименование характеристики	Значение характеристики
1	2	3
1	Кадастровый номер либо ранее присвоенный государственный учетный номер помещения, машино-места (кадастровый, инвентарный или условный)	-
	Кадастровый номер исходного объекта недвижимости (объектов недвижимости)	-
2	Номер, тип этажа (этажей), на котором (которых) расположено помещение, машино-место	1 Цокольный этаж
3	Обозначение (номер) помещения, машино-места на поэтажном плане	П2
4	Адрес помещения, машино-места	Российская Федерация, Нижегородская область, Нижний Новгород г, Новинки сп., д. 21, помещ. 2
	Местоположение помещения, машино-места	Российская Федерация, Нижегородская область, городской округ город Нижний Новгород, сельский поселок Новинки, дом 21, пом 2
	Дополнение местоположения помещения, машино-места	-
5	Назначение помещения	нежилое
6	Вид (виды) разрешенного использования помещения	-
7	Площадь помещения, машино-места (Р), м ²	50.6
8	Наименование помещения	пом 2

Характеристики помещений, машино-мест в здании, сооружении

№ п/п	Наименование характеристики	Значение характеристики
1	2	3
1	Кадастровый номер либо ранее присвоенный государственный учетный номер помещения, машино-места (кадастровый, инвентарный или условный)	-
	Кадастровый номер исходного объекта недвижимости (объектов недвижимости)	-
2	Номер, тип этажа (этажей), на котором (которых) расположено помещение, машино-место	1 Цокольный этаж
3	Обозначение (номер) помещения, машино-места на поэтажном плане	ПЗ
4	Адрес помещения, машино-места	Российская Федерация, Нижегородская область, Нижний Новгород г, Новинки сп., д. 21, помещ. 3
	Местоположение помещения, машино-места	Российская Федерация, Нижегородская область, городской округ город Нижний Новгород, сельский поселок Новинки, дом 21, пом 3
	Дополнение местоположения помещения, машино-места	-
5	Назначение помещения	нежилое
6	Вид (виды) разрешенного использования помещения	-
7	Площадь помещения, машино-места (Р), м ²	50.5
8	Наименование помещения	пом 3

Характеристики помещений, машино-мест в здании, сооружении

№ п/п	Наименование характеристики	Значение характеристики
1	2	3
1	Кадастровый номер либо ранее присвоенный государственный учетный номер помещения, машино-места (кадастровый, инвентарный или условный)	-
	Кадастровый номер исходного объекта недвижимости (объектов недвижимости)	-
2	Номер, тип этажа (этажей), на котором (которых) расположено помещение, машино-место	1 Цокольный этаж
3	Обозначение (номер) помещения, машино-места на поэтажном плане	П4
4	Адрес помещения, машино-места	Российская Федерация, Нижегородская область, Нижний Новгород г, Новинки сп., д. 21, помещ. 4
	Местоположение помещения, машино-места	Российская Федерация, Нижегородская область, городской округ город Нижний Новгород, сельский поселок Новинки, дом 21, пом 4
	Дополнение местоположения помещения, машино-места	-
5	Назначение помещения	нежилое
6	Вид (виды) разрешенного использования помещения	-
7	Площадь помещения, машино-места (Р), м ²	53.3
8	Наименование помещения	пом 4

Характеристики помещений, машино-мест в здании, сооружении

№ п/п	Наименование характеристики	Значение характеристики
1	2	3
1	Кадастровый номер либо ранее присвоенный государственный учетный номер помещения, машино-места (кадастровый, инвентарный или условный)	-
	Кадастровый номер исходного объекта недвижимости (объектов недвижимости)	-
2	Номер, тип этажа (этажей), на котором (которых) расположено помещение, машино-место	1 Цокольный этаж
3	Обозначение (номер) помещения, машино-места на поэтажном плане	К3
4	Адрес помещения, машино-места	Российская Федерация, Нижегородская область, Нижний Новгород г, Новинки сп., д. 21, помещ. кл 3
	Местоположение помещения, машино-места	Российская Федерация, Нижегородская область, городской округ город Нижний Новгород, сельский поселок Новинки, дом 21, кладовая 3
	Дополнение местоположения помещения, машино-места	-
5	Назначение помещения	нежилое
6	Вид (виды) разрешенного использования помещения	-
7	Площадь помещения, машино-места (Р), м ²	3.6
8	Наименование помещения	кл 3

Характеристики помещений, машино-мест в здании, сооружении

№ п/п	Наименование характеристики	Значение характеристики
1	2	3
1	Кадастровый номер либо ранее присвоенный государственный учетный номер помещения, машино-места (кадастровый, инвентарный или условный)	-
	Кадастровый номер исходного объекта недвижимости (объектов недвижимости)	-
2	Номер, тип этажа (этажей), на котором (которых) расположено помещение, машино-место	1 Цокольный этаж
3	Обозначение (номер) помещения, машино-места на поэтажном плане	К7
4	Адрес помещения, машино-места	Российская Федерация, Нижегородская область, Нижний Новгород г, Новинки сп., д. 21, помещ. кл 7
	Местоположение помещения, машино-места	Российская Федерация, Нижегородская область, городской округ город Нижний Новгород, сельский поселок Новинки, дом 21, кладовая 7
	Дополнение местоположения помещения, машино-места	-
5	Назначение помещения	нежилое
6	Вид (виды) разрешенного использования помещения	-
7	Площадь помещения, машино-места (Р), м ²	3.1
8	Наименование помещения	кл 7

Характеристики помещений, машино-мест в здании, сооружении

№ п/п	Наименование характеристики	Значение характеристики
1	2	3
1	Кадастровый номер либо ранее присвоенный государственный учетный номер помещения, машино-места (кадастровый, инвентарный или условный)	-
	Кадастровый номер исходного объекта недвижимости (объектов недвижимости)	-
2	Номер, тип этажа (этажей), на котором (которых) расположено помещение, машино-место	1 Цокольный этаж
3	Обозначение (номер) помещения, машино-места на поэтажном плане	К9
4	Адрес помещения, машино-места	Российская Федерация, Нижегородская область, Нижний Новгород г, Новинки сп., д. 21, помещ. кл 9
	Местоположение помещения, машино-места	Российская Федерация, Нижегородская область, городской округ город Нижний Новгород, сельский поселок Новинки, дом 21, кладовая 9
	Дополнение местоположения помещения, машино-места	-
5	Назначение помещения	нежилое
6	Вид (виды) разрешенного использования помещения	-
7	Площадь помещения, машино-места (Р), м ²	2,7
8	Наименование помещения	кл 9

Характеристики помещений, машино-мест в здании, сооружении

№ п/п	Наименование характеристики	Значение характеристики
1	2	3
1	Кадастровый номер либо ранее присвоенный государственный учетный номер помещения, машино-места (кадастровый, инвентарный или условный)	-
	Кадастровый номер исходного объекта недвижимости (объектов недвижимости)	-
2	Номер, тип этажа (этажей), на котором (которых) расположено помещение, машино-место	1 Цокольный этаж
3	Обозначение (номер) помещения, машино-места на поэтажном плане	К10
4	Адрес помещения, машино-места	Российская Федерация, Нижегородская область, Нижний Новгород г, Новинки сп., д. 21, помещ. кл 10
	Местоположение помещения, машино-места	Российская Федерация, Нижегородская область, городской округ город Нижний Новгород, сельский поселок Новинки, дом 21, кладовая 10
	Дополнение местоположения помещения, машино-места	-
5	Назначение помещения	нежилое
6	Вид (виды) разрешенного использования помещения	-
7	Площадь помещения, машино-места (Р), м ²	3.3
8	Наименование помещения	кл 10

Характеристики помещений, машино-мест в здании, сооружении

№ п/п	Наименование характеристики	Значение характеристики
1	2	3
1	Кадастровый номер либо ранее присвоенный государственный учетный номер помещения, машино-места (кадастровый, инвентарный или условный)	-
	Кадастровый номер исходного объекта недвижимости (объектов недвижимости)	-
2	Номер, тип этажа (этажей), на котором (которых) расположено помещение, машино-место	1 Цокольный этаж
3	Обозначение (номер) помещения, машино-места на поэтажном плане	К11
4	Адрес помещения, машино-места	Российская Федерация, Нижегородская область, Нижний Новгород г, Новинки сп., д. 21, помещ. кл 11
	Местоположение помещения, машино-места	Российская Федерация, Нижегородская область, городской округ город Нижний Новгород, сельский поселок Новинки, дом 21, кладовая 11
	Дополнение местоположения помещения, машино-места	-
5	Назначение помещения	нежилое
6	Вид (виды) разрешенного использования помещения	-
7	Площадь помещения, машино-места (Р), м ²	2.8
8	Наименование помещения	кл 11

Характеристики помещений, машино-мест в здании, сооружении

№ п/п	Наименование характеристики	Значение характеристики
1	2	3
1	Кадастровый номер либо ранее присвоенный государственный учетный номер помещения, машино-места (кадастровый, инвентарный или условный)	-
	Кадастровый номер исходного объекта недвижимости (объектов недвижимости)	-
2	Номер, тип этажа (этажей), на котором (которых) расположено помещение, машино-место	1 Цокольный этаж
3	Обозначение (номер) помещения, машино-места на поэтажном плане	К12
4	Адрес помещения, машино-места	Российская Федерация, Нижегородская область, Нижний Новгород г, Новинки сл., д. 21, помещ. кл 12
	Местоположение помещения, машино-места	Российская Федерация, Нижегородская область, городской округ город Нижний Новгород, сельский поселок Новинки, дом 21, кладовая 12
	Дополнение местоположения помещения, машино-места	-
5	Назначение помещения	нежилое
6	Вид (виды) разрешенного использования помещения	-
7	Площадь помещения, машино-места (Р), м ²	3.7
8	Наименование помещения	кл 12

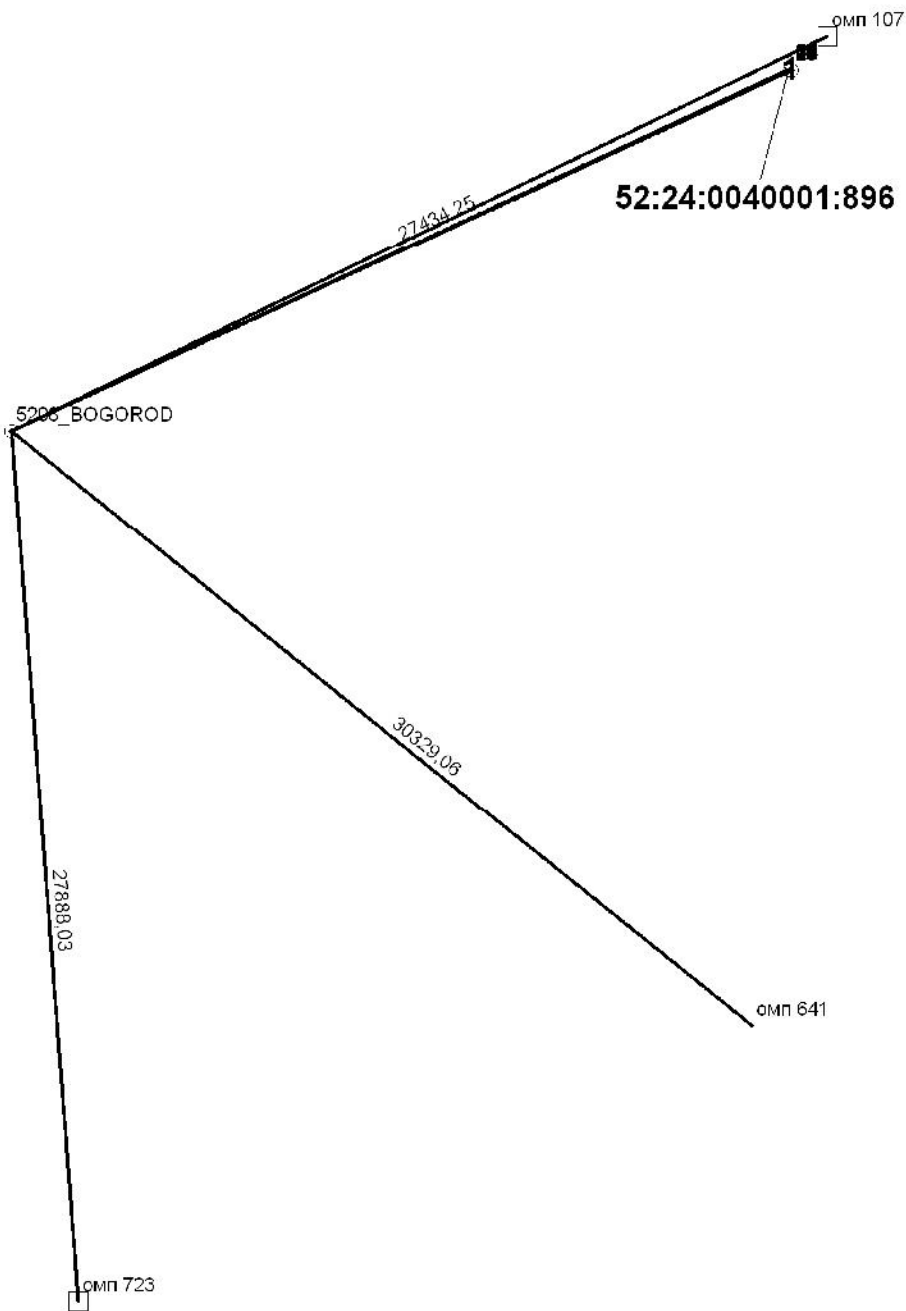
Характеристики помещений, машино-мест в здании, сооружении

№ п/п	Наименование характеристики	Значение характеристики
1	2	3
1	Кадастровый номер либо ранее присвоенный государственный учетный номер помещения, машино-места (кадастровый, инвентарный или условный)	-
	Кадастровый номер исходного объекта недвижимости (объектов недвижимости)	-
2	Номер, тип этажа (этажей), на котором (которых) расположено помещение, машино-место	1 Цокольный этаж
3	Обозначение (номер) помещения, машино-места на поэтажном плане	К13
4	Адрес помещения, машино-места	Российская Федерация, Нижегородская область, Нижний Новгород г, Новинки сп., д. 21, помещ. кл 13
	Местоположение помещения, машино-места	Российская Федерация, Нижегородская область, городской округ город Нижний Новгород, сельский поселок Новинки, дом 21, кладовая 13
	Дополнение местоположения помещения, машино-места	-
5	Назначение помещения	нежилое
6	Вид (виды) разрешенного использования помещения	-
7	Площадь помещения, машино-места (Р), м ²	3.7
8	Наименование помещения	кл 13

Заключение кадастрового инженера

Наименование объекта: «I очередь строительства жилого комплекса, расположенного по адресу: Нижегородская область, Богородский район, участок, прилегающий к п. Новинки. (Завершение строительства). 1-22 этапы строительства.» (11 этап строительства - жилой дом № 21). Технический план подготовлен на основании проектной документации НН-СС-05-2019-5-21-АР выполненной ООО «Тридика», Разрешения на строительство №гп52504000-447 от 09.09.2015г. Здание находится в границах земельного участка с кад.номером 52:24:0040001:896 по адресу: Нижегородская область, Богородский район, участок, прилегающий к п. Новинки. Фактическая площадь здания 3213,2 кв.м., по проекту 3213,15 кв.м., расхождение между фактической и проектной площадью составляет 0,05 кв.м. Отклонение площади по фактическим замерам, определенной согласно Приказа Росреестра №П/0393 от 23.10.2020 года ,составляющей 3213,2 кв.м. и площади согласно Приказа за №249/рд от 22.12.2020г о внесении изменений в разрешение на строительство за №гп52504000-447 от 09.09.2015г ,составляющей 3213,15 кв.м. не связано с отклонением от проекта. В здании расположено 52 квартиры, из них: студий 4, однокомнатных 32, двухкомнатных 16, а так нежилые помещения общего пользования, помещения офисного назначения и кладовые. Площадь жилых квартир 1890,6 кв.м., площадь нежилых помещений, в том числе площадь общего имущества 863,4 кв.м.(площадь мест общего пользования 631,9 кв.м., кладовок 22,9 кв.м, помещений офисного назначения 208,6 кв.м.) . Согласно Письма от 17.03.2021г №13-1944-АБ/21 лестничные клетки и площадки, лифтовые шахты, расположенные в многоквартирном доме в техническом плане в качестве сведений о помещениях не отражены. В ходе выполнения кадастровых работ кадастровым инженером было выявлено наложение контура здания на контур учтенного объекта недвижимости с КН 52:24:0040001:7433 «Тепловые сети», однако следует отметить, что данные объекты недвижимости находятся на РАЗНЫХ УРОВНЯХ (тепловые сети значительно углублены) и таким образом, фактического пересечения объектов недвижимости НЕТ, данное обстоятельство не является препятствием для государственного кадастрового учета .Объект капитального строительства соответствует проектной документации НН-СС-05-2019-5-21-АР и разрешению на строительство. Этажность – 6 этажей, указана на основании разрешения на строительство и проектной документации. Наружные стены здания: монолитный железобетон; утеплитель - минераловатные плиты «ROCKWOOL ФАСАД БАТТС ЭКСТРА»;блоки из ячеистого бетона автоклавного твердения.В действующей редакции XML-схемы, используемой для подготовки технического плана (версии 06), утвержденной приказом Росреестра от 25.04.2019 № П/0163, не предусмотрено отдельных элементов или атрибутов для внесения сведений о СКП площади или возможности указания в элементах/атрибутах «площадь», «площадь застройки» сведений об СКП данных характеристик.Общая площадь подсчитана согласно Приказа №П/0393 от 23.10.2020г. - 3213,2 кв.м. Расчет погрешности вычисления площади произведен по формуле $m_p = \sqrt{E_1 = 1c m_p_{эт2}}$ и составил 1,7 кв.м. Согласно ФЗ №202 от 13.07.2020г о внесении изменений в ст.26 ФЗ №218-ФЗ от 13.07.2015г фактическая площадь в многоквартирном жилом доме может отличаться от проектной площади не более чем на 5%, а так как расхождение между фактической и проектной площадью составляет 0,05 кв.м ,то фактическая площадь многоквартирного жилого дома отличается от проектной менее чем на 5%, следовательно имущественные права граждан не нарушены. В ходе кадастровых работ выявлено, что здание стоит на уклоне таким образом, что с главного фасада здания есть доступ только на первый этаж, который из себя представляет ТОЛЬКО совокупность мест общего пользования №1, 12, 13. В ОСТАЛЬНЫЕ ПОМЕЩЕНИЯ ДОСТУПА С ПЕРВОГО ЭТАЖА НЕТ. Цокольный этаж также располагается на уклоне, и доступ в помещения на цокольном этаже осуществляется только с торцов здания (боковых фасадов) и со стороны дворового фасада (см. 35 лист проектной документации). Наименование этажей кадастровым инженером указано на основании проектной документации. Кадастровый инженер Клак Елена Валерьевна, СНИЛС 123-403-564 12, уникальный регистрационный номер кадастрового инженера в реестре членов СРО КИ №А-0760 от 02.06.2016, № регистрации в государственном реестре лиц, осуществляющих кадастровую деятельность 16944, конт. тел. 88317021072, почт. адрес 607600, Нижегородская область, г. Богородск, ул. Ленина, д.101, эл. почта elena.klak@yandex.ru, является членом СРО КИ - АССОЦИАЦИЯ «СОЮЗ КАДАСТРОВЫХ ИНЖЕНЕРОВ» (№ в Гос. реестре СРО №001 от 05.07.2016), работником юр. лица Приуральский филиал АО «Ростехинвентаризация – Федеральное БТИ», 614068, г.Пермь, ул.Окулова, д.75,корпус 1.Кадастровые работы выполнены на основании Договор подряда №ФЗП-17/1005 от 16.11.2020г

Схема геодезических построений



Условные обозначения








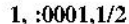
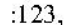


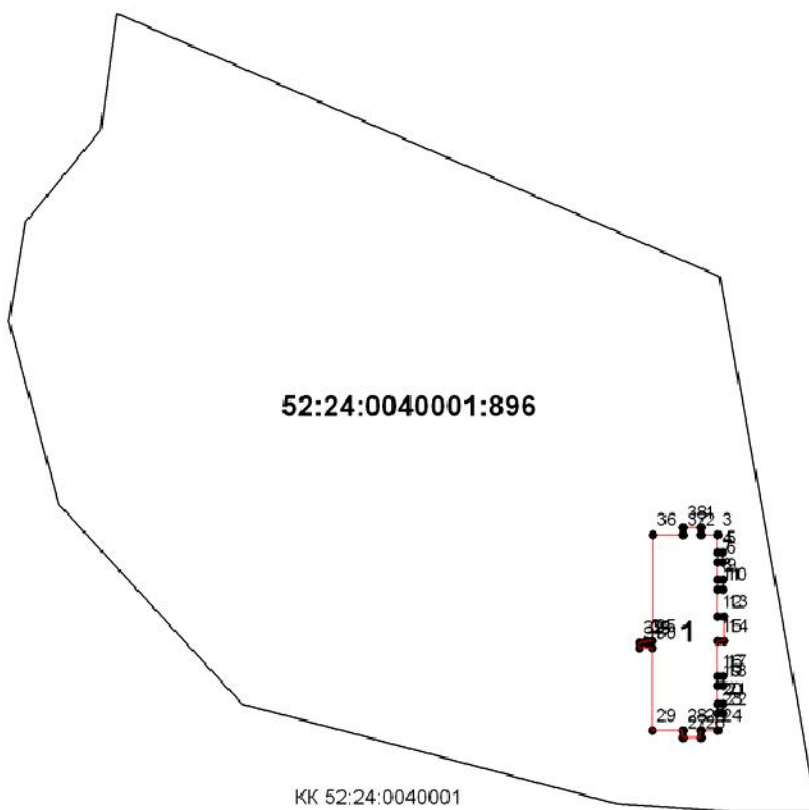
-  - пункты ОМС
-  - базовая станция при спутниковых наблюдениях (GPS или ГЛОНАСС)
-  - направление от базовой станции до объектов, положение которых определялось приемниками типа GPS или ГЛОНАСС
-  - существующая часть контура здания, сооружения
-  - вновь образованная часть контура здания, сооружения
-  - характерные точки контура здания, сооружения
-  - обозначения характерных точек здания, сооружения
-  - условное обозначение здания, сооружения
-  - кадастровый номер исходного земельного участка
-  - кадастровый номер уточняемого, образуемого земельного участка
-  - границы уточняемого, исходного земельного участка

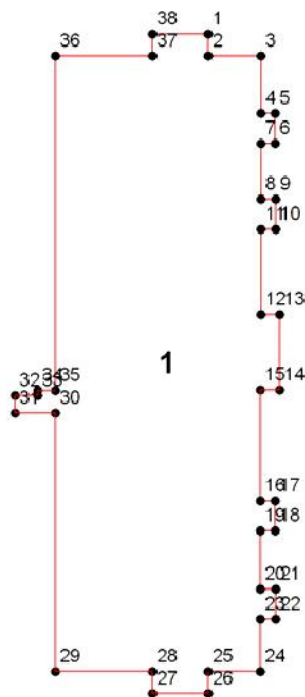
Схема расположения объекта недвижимости (части объекта недвижимости) на земельном участке



Условные обозначения

- - существующая часть контура здания
- - вновь образованная часть контура здания
- - границы исходного, уточняемого земельного участка
- - характерные точки контура здания
- 1 - обозначения характерных точек здания
- :123, - кадастровый номер исходного земельного участка
- :123 - кадастровый номер уточняемого земельного участка
- 1, :0001 - условное обозначение здания

Чертеж контура объекта недвижимости (части объекта недвижимости)



Условные обозначения:

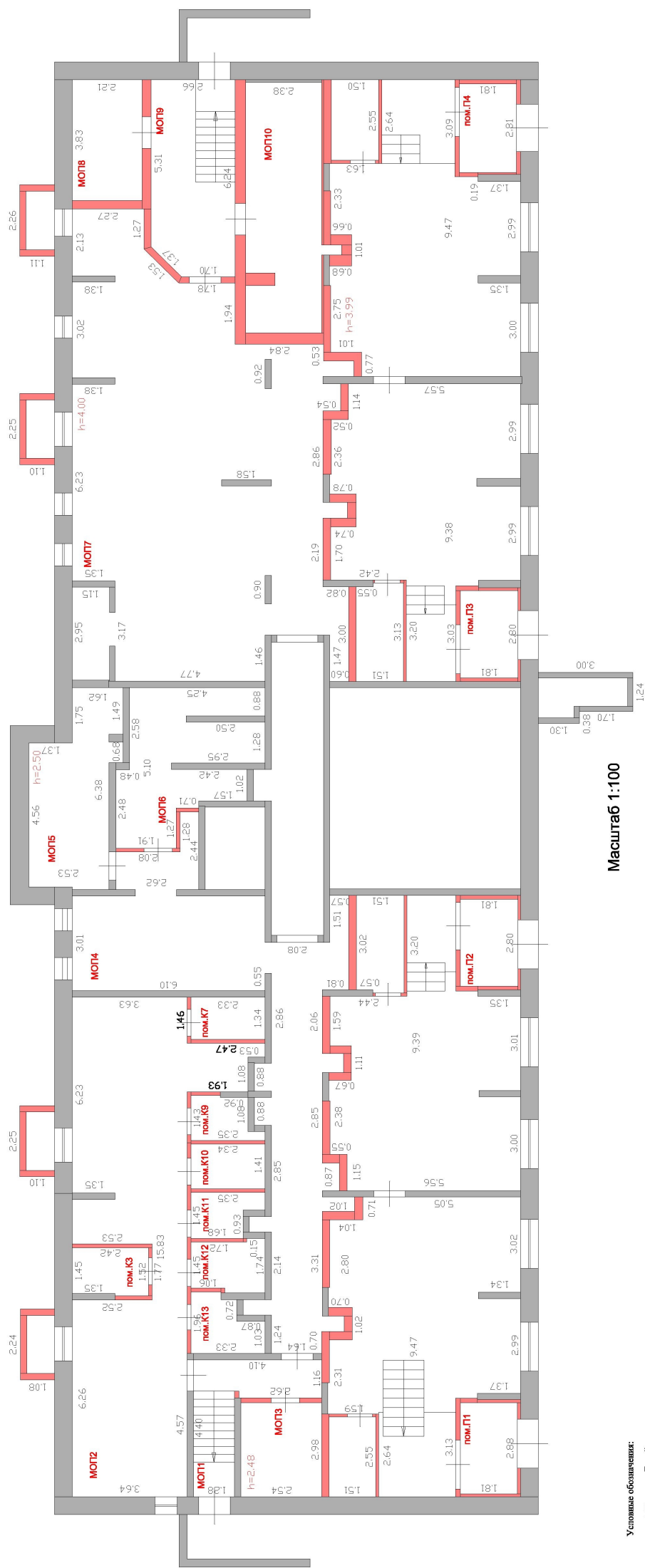
- - существующая часть контура здания, сооружения
- - вновь образованная часть контура здания, сооружения
- 1, :0001, 1/2 - условное обозначение здания, сооружения
- - характерные точки контура здания, сооружения
- 1 - обозначения характерных точек здания, сооружения

Масштаб 1:500

План объекта недвижимости (части объекта недвижимости)

План этажа (части этажа)

цокольный этаж



Условные обозначения:

3.30 — Липовые измерения
 — Стена с окном и дверью

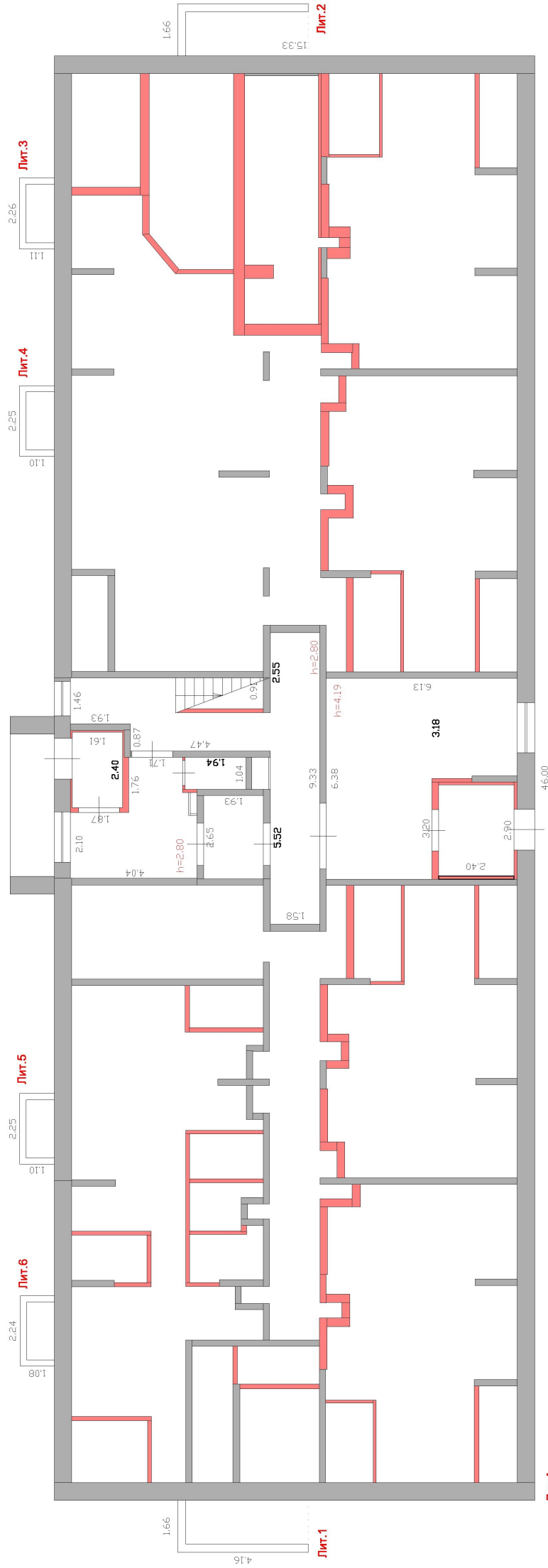
— Лестница

— Дверь остекленная (на балконе, лоджии)

План объекта недвижимости (части объекта недвижимости)

План этажа (части этажа)

этаж I



Лит. А
Н=14.31

Масштаб 1:100

- Условные обозначения:
- 3.30 — Ллнейные измерення
 - Стена с окном и дверью
 - Лестница
 - Дверь остекленная (на балконе, лоджии)

План объекта недвижимости (части объекта недвижимости)

План этажа (части этажа)

этаж 2



Масштаб 1:100

Условные обозначения:

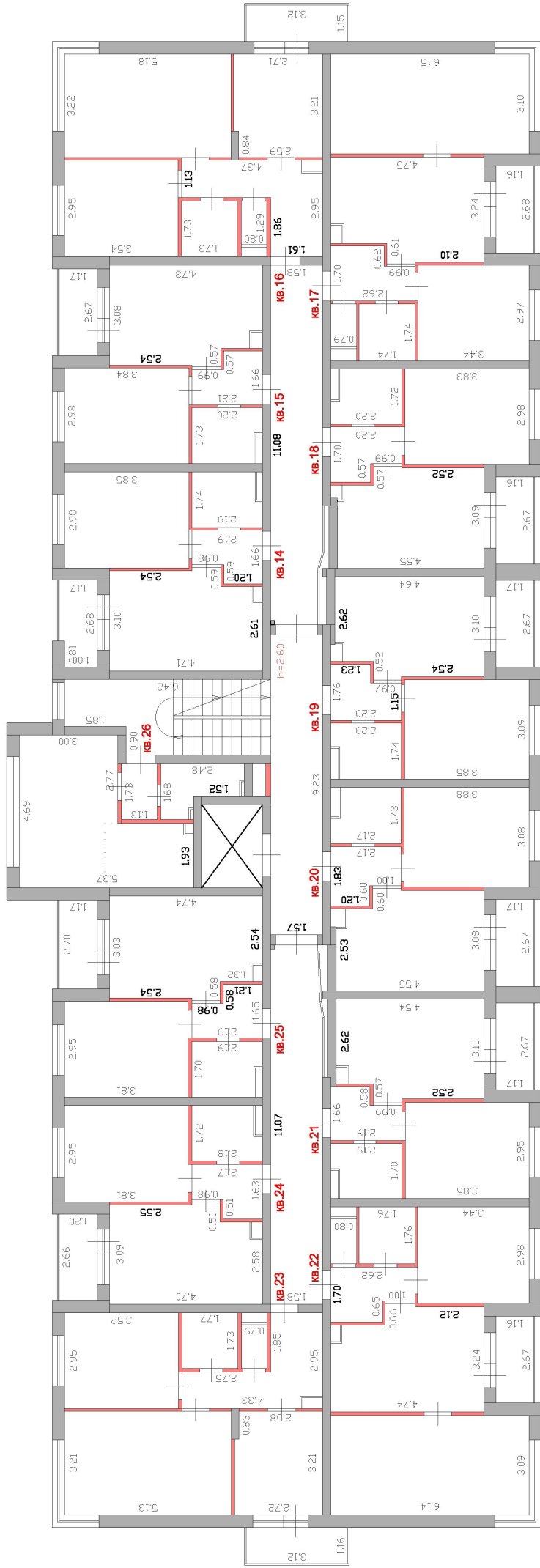
- 3.30 – Липовые измерения
- Стена с окном и дверью



План объекта недвижимости (части объекта недвижимости)

План этажа (части этажа)

этаж 3



Масштаб 1:100

Условные обозначения:

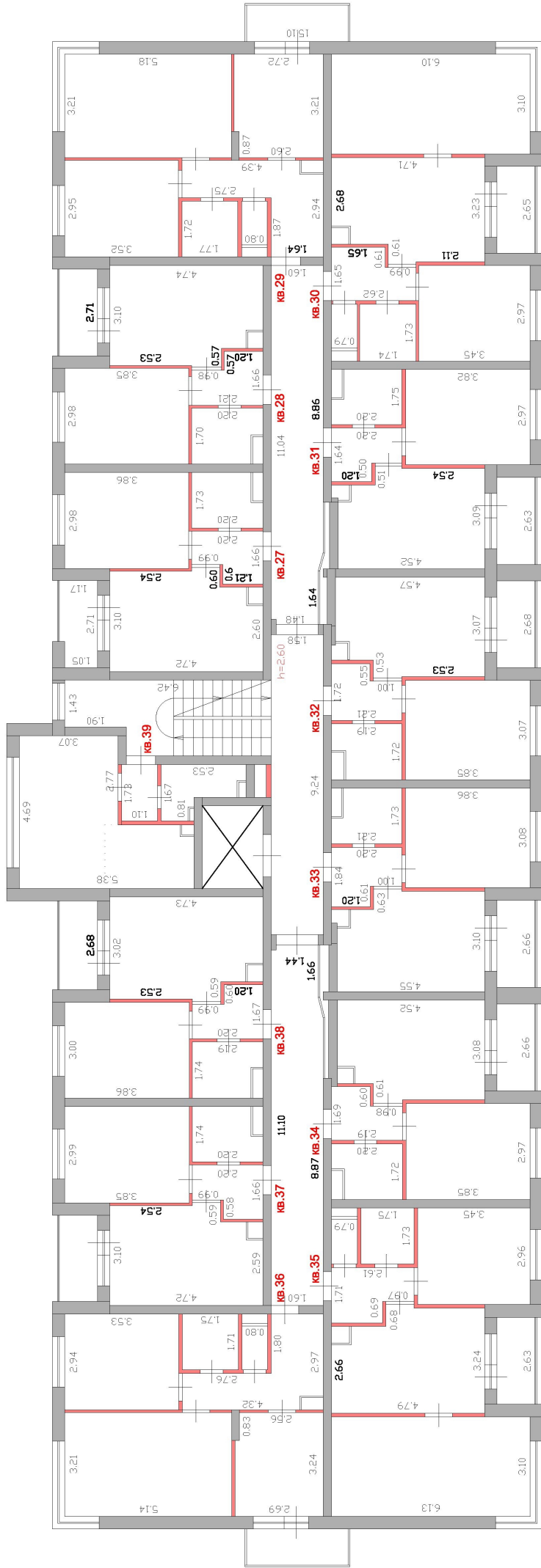
- 3.30 — Липовые измерения
- Стена с окном и дверью



План объекта недвижимости (части объекта недвижимости)

План этажа (части этажа)

этаж 4



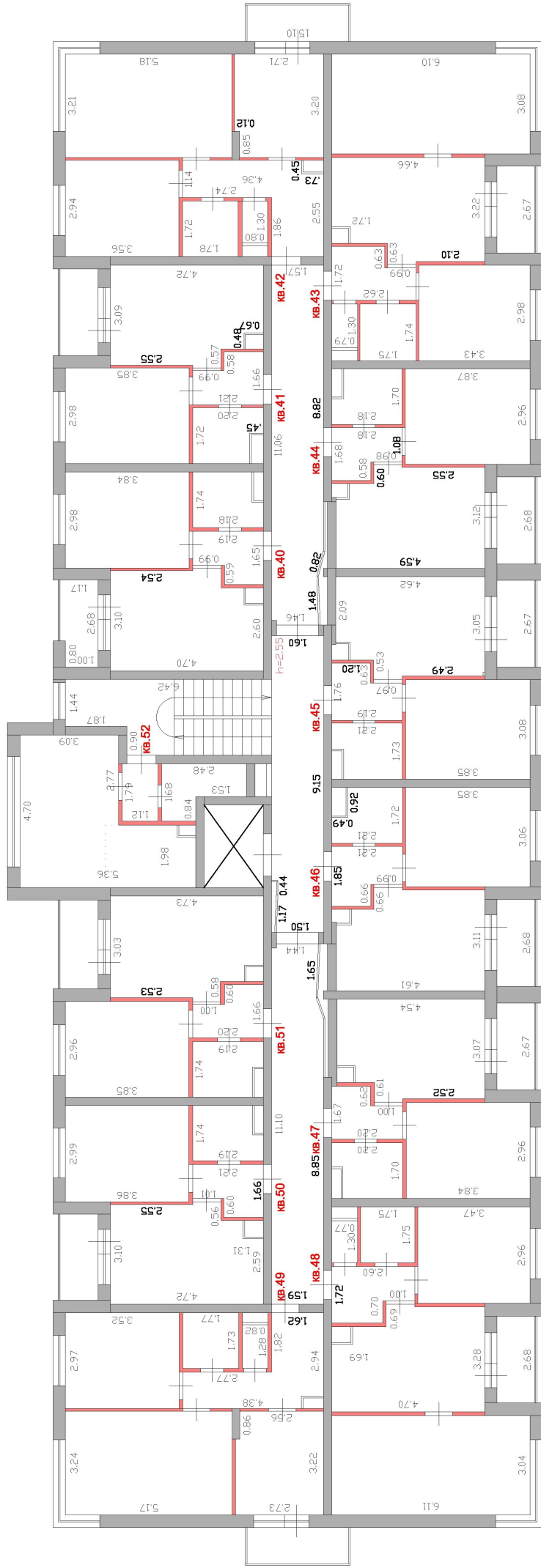
Масштаб 1:100

- Условные обозначения:
- 3.30 — Любое измерение
 - Стена с окном и дверью
 - Лестница
 - Дверь остекленная (на балкон/лоджию)

План объекта недвижимости (части объекта недвижимости)

План этажа (части этажа)

этаж 5



Масштаб 1:100

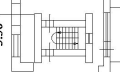
Условные обозначения:

3.30 — Липовые измерения

— Стена с окном и дверью

— Лестница

— Дверь остекленная (на балкон/лоджию)



Внесение изменений в разрешение на строительство выданное Администрацией Богородского муниципального района Нижегородской области от 25.11.2013г № ку52504000-447 в связи с образованием земельных участков путем раздела по дополнительному соглашению № 2 от 28.07.2014г к договору аренды земельного участка для его комплексного освоения в целях жилищного строительства от 10.04.2012г № ДЗ-30 (Зарегистрировано в органе федеральной службы государственной регистрации кадастра и картографии по Нижегородской области от 02.12.2014г № 52-52-07/078/2014-001) и заявления ООО «КВАРТСТРОЙ Центр» эк.№2283 от 08.09.2015

Кому ООО «КВАРТСТРОЙ Центр»
(наименование застройщика)
Россия, 603005, г.Нижний Новгород, ул.Пискунова, 29
(фамилия, имя, отчество - для граждан, полное наименование организации - для юридических лиц, его почтовый индекс и адрес)

РАЗРЕШЕНИЕ

на строительство N ку52504000-447

Администрация Богородского муниципального района Нижегородской области,

(наименование уполномоченного федерального органа исполнительной власти, или органа исполнительной власти субъекта Российской Федерации, или органа местного самоуправления, осуществляющих выдачу разрешения на строительство)

руководствуясь статьей 51 Градостроительного кодекса Российской Федерации, разрешает строительство, реконструкцию, капитальный ремонт (ненужное зачеркнуть)

объекта капитального строительства:

«I очередь строительства жилого комплекса, расположенного по адресу:

Нижегородская область, Богородский район, участок, прилегающий к п.Новинки»

(наименование объекта капитального строительства в соответствии с проектной документацией,
15шт -45-многокв. жилой дом со востр. в цок.этаж неж.пом.общ. (коммер.)
назн., 6 эт. в т.ч. жил.-4, кол.кв.-52, общ.пл.зд. - 3086,53 кв.м,
пл.общ.кв.1920,40 кв.м, пл.общ.пом.общ.назн.211,90 кв.м, пл.общ.подс.пом.145,0
кв.м (кад. номера зем. уч. 52:24:0040001:894, 52:24:0040001:895,
52:24:0040001:896, 52:24:0040001:897)

5 шт - 8-эт. мног.жил.дом,этаж.-8+подвал, в т.ч. жил.8, кол.кв.-96, общ.
пл.общ.зд.- 4533,95 кв.м,пл. кв.-3718,53 кв.м,пл.общ.подс.пом.276,06 кв.м. (кад.
номера зем.уч 52:24:0040001:893)

3 шт - 8-эт. мног.жил.дом,эт.- 8+подвал, в т.ч. жилых 8, кол.кв. - 103,
общ.пл.общ.зд - 4533,95 кв.м,пл.общ.кв.-3848,94 кв.м, пл.общ.подс.пом.290,75
кв.м. (кад. номера зем.уч 52:24:0040001:891, 52:24:0040001:897)

8шт- 10-и эт.мног.жил.дом, этажность-10+подвал, в т.ч.жил. 10, кол. кв. -
129, общ.пл.зд. - 6395,72 кв.м,пл.общ.кв.-4815,83 кв.м, пл.общ.подс.пом.290,75
кв.м. (кад.ном.зем.уч.52:24:0040001:900,52:24:0040001:901,52:24:0040001:902

3 шт-17-и эт.мног.жил.дом,этаж.-17+чердак+ подвал, в т.ч. жилых 17, кол.кв -
169, общ.пл.общ.зд.-9128,95 кв.м, пл.общ.кв.-6941,69 кв.м.,
пл.общ.пом.общ.назн.964,84 кв.м., пл.общ.подс.пом. 648,30 кв.м. (кад. номера
зем.уч.52:24:0040001:903, 52:24:0040001:904,52:24:0040001:905)

(краткие преемственные характеристики, описание этапа строительства, реконструкции, если, разрешение выдается на этап строительства, реконструкции)

расположенного по адресу: Нижегородская область, Богородский район,
участок, прилегающий к п.Новинки

(полный адрес объекта капитального строительства с указанием субъекта Российской Федерации, административного района и т.д. или строительный адрес)

Срок действия настоящего разрешения - до 25.05.2018

Начальник управления архитектуры и градостроительства
Администрация Богородского муниципального района

(должность уполномоченного сотрудника органа осуществляющего выдачу разрешения на строительство)

(Доверенности главы администрации Богородского муниципального района № 104-19/627-1 от 26.07.2013) 09.09.2015г.

М.П.

Действие настоящего разрешения
продлено до " " 20 г.

(должность уполномоченного
сотрудника органа,
осуществляющего выдачу
разрешения на строительство

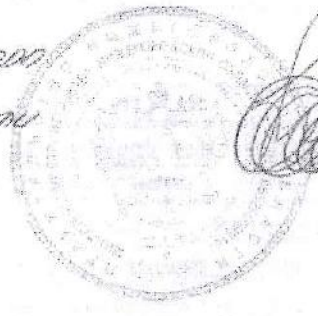
(подпись)

(расшифровка подписи)

Филиал
БЛЖ
ДЗР
Пере
реш
лише

Действие настоящего разрешения продлено
до 01.06.2021

Заместитель министра
строительства
Нижегородской области
25.05.2019



А.А. Кравченко

Приказом министерства строительства
Нижегородской области от 04.10.2019
№ 256/рп в настоящее разрешение внесены
изменения.

Министр строительства
Нижегородской области



А.В. Малева

Приказом министерства строительства Нижегородской
области от 26.06.2020 № 106/рп в настоящее
разрешение внесены изменения.

Первый заместитель
министра строительства
Нижегородской области
26.06.2020



Д.Е. Груничев

Приказом министерства строительства Нижегородской
области от 14.08.2020 № 131/рп в настоящее
разрешение внесены изменения.

Министр строительства
Нижегородской области
14.08.2020



А.В. Малева

Приказом министерства строительства Нижегородской
области от 19.10.2020 внесены изменения.

Первый заместитель
министра строительства
Нижегородской области



Д.Е. Груничев

Д
Л
ст
1

Приказом министерства строительства
Нижегородской области от 29.10.2020 № 214/р-д в
настоящее разрешение внесены изменения.

У.о. министра строительства
Нижегородской области



Д. Е. Гречищев

Приказом министерства строительства Нижегородской
области от 22.12.2020 № 249/р-д в настоящее
разрешение внесены изменения.

Первый заместитель министра
строительства Нижегородской области
22.12.2020



Д. Е. Гречищев

Приказом министерства строительства Нижегородской
области от 23.12.2020 № 250/р-д в настоящее
разрешение внесены изменения.

Первый заместитель министра
строительства Нижегородской области
23.12.2020



Д. Е. Гречищев

Приказом министерства строительства Нижегородской
области от 03.02.2021 № 15/р-д в настоящее разрешение
внесены изменения.

Первый заместитель министра
строительства Нижегородской области
03.02.2021



Д. Е. Гречищев

Приказом министерства строительства Нижегородской области
от 03.03.2021 № 34/р-д в настоящее разрешение внесены изменения.

Министр строительства
Нижегородской области
03.03.2021



А. В. Малев

Приказом министерства строительства Нижегородской области от 25.03.2021 № 48/рп в настоящее разрешение внесены изменения.

Первый заместитель
министра строительства
Нижегородской области
25.03.2021

Д.Е. Труничев



Действие настоящего разрешения продлено до 30 ноября 2022г

Первый заместитель министра
строительства Нижегородской области
12.04.2021

Д.Е. Труничев



Прошито и проинформировано
лист 2
И.о. министра строительства
Нижегородской области
Д.Е. Труничев





Министерство
строительства Нижегородской области

П Р И К А З

22.12.2020

№ 249/рд

г. Нижний Новгород

О внесении изменений в разрешение на
строительство №ru52504000-447

На основании заявления Фонда «Специальные проекты Фонда защиты прав граждан – участников долевого строительства» от 16.12.2020 № Вх-473912/20

п р и к а з ы в а ю:

Внести изменение в разрешение на строительство от 09.09.2015 № ru52504000-447, с изменениями, внесенными приказами министерства строительства Нижегородской области от 02.10.2019 № 256/рд, от 26.06.2020 №106/рд, от 14.08.2020 №131/рд, от 19.10.2020 № 206/рд, от 29.10.2020 №214/рд объекта капитального строительства «I очередь строительства жилого комплекса, расположенного по адресу: Нижегородская область, Богородский район, участок, прилегающий к п.Новинки. (Завершение строительства). 1-22 этапы строительства» строку «краткие проектные характеристики, описание этапа строительства, реконструкции, если разрешение выдается на этап строительства, реконструкции» после слов «3083,28 куб.м.» дополнить словами «10 этап строительства – жилой дом №20: площадь застройки – 765,3 кв.м, количество этажей – 6, общая площадь здания – 3213,15 кв.м, строительный объем здания – 13288,57 куб.м, в том числе ниже отм.0,000 – 3083,28 куб.м. 11 этап строительства - жилой дом №21: площадь застройки – 780,47 кв.м, количество этажей – 6, общая площадь здания – 3213,15 кв.м, строительный объем здания – 13288,57 куб.м, в том числе ниже отм.0,000 – 3083,28 куб.м. 12 этап строительства – жилой дом №22: площадь застройки – 765,3 кв.м, количество этажей – 6, общая площадь здания – 3213,15 кв.м, строительный объем здания – 13288,57 куб.м, в том числе ниже отм.0,000 – 3083,28 куб.м.».

Первый заместитель министра



Д.Е.Груничев



**АРБИТРАЖНЫЙ СУД
НИЖЕГОРОДСКОЙ ОБЛАСТИ**

О П Р Е Д Е Л Е Н И Е
резолютивная часть
Дело №А43-39793/2017

г. Нижний Новгород

14 июня 2019 года

Арбитражный суд Нижегородской области в составе судьи Карасевой Марины Романовны (шифр 42-110), при ведении протокола судебного заседания помощником судьи Давыдовой Ю.О., рассмотрев дело по заявлению Фонда "Специальные проекты Фонда защиты прав граждан - участников долевого строительства" (ОГРН: 1187700016350, ИНН: 7704460462; адрес: 125009, г. Москва, ул. Воздвиженка, д. 10, ПОМ./КОМ. XI/179) о передаче прав застройщика ООО "Квартстрой-Центр" новому застройщику - Фонду "Специальные проекты Фонда защиты прав граждан - участников долевого строительства" (ОГРН: 1187700016350, ИНН: 7704460462; адрес: 125009, г. Москва, ул. Воздвиженка, д. 10, ПОМ./КОМ. XI/179),

руководствуясь статьями 176, 184-185, 223 Арбитражного процессуального кодекса Российской Федерации, суд

О П Р Е Д Е Л И Л :

передать приобретателю - Фонду "Специальные проекты Фонда защиты прав граждан – участников долевого строительства" (ОГРН 1187700016350, ИНН 7704460462) права застройщика ООО "Квартстрой-Центр"(ОГРН 1115260022349, ИНН 5260315202), а именно:

права аренды на земельные участки с кадастровыми номерами: 52:24:0040001:891, 52:24:0040001:893, 52:24:0040001:894, 52:24:0040001:895, 52:24:0040001:896, 52:24:0040001:897, 52:24:0040001:900, 52:24:0040001:901, 52:24:0040001:902, 52:24:0040001:903, 52:24:0040001:904, 52:24:0040001:905, расположенные по адресу: Нижегородская область, Богородский район, участок, прилегающий к п. Новинки, а также права на расположенные на них объекты незавершенного строительства и улучшения; и обязательства застройщика перед участниками строительства.

Определение подлежит немедленному исполнению и может быть обжаловано в Первый арбитражный апелляционный суд через Арбитражный суд Нижегородской области в установленном законом порядке.

Судья

М.Р. Карасева

ТЕХНИЧЕСКИЙ ЗАКАЗЧИК
ФОНДА ЗАЩИТЫ ПРАВ
ГРАЖДАН – УЧАСТНИКОВ
ДОЛЕВОГО СТРОИТЕЛЬСТВА

ООО «Технический заказчик
Фонда защиты прав
дольщиков»
125009, Москва,
ул. Воздвиженка 10,
пом./ком. XI /132
+7 (495) 775-47-40
mailbox@tz-dom.ru

П Р И К А З

« 26 » февраля 20 21 г. г. Москва

№ 08.1-42-09

Об утверждении проектной документации, включая сметную документацию

Руководствуясь ч. 15 ст. 48 Градостроительного кодекса РФ и на основании положительного заключения государственной экспертизы, выданного ГАУ НО «Управление госэкспертизы» 24.11.2020 регистрационный № 52-1-1-3-059519-2020 по проектной документации и результатам инженерных изысканий, включая проверку достоверности определения сметной документации по объекту «I очередь строительства жилого комплекса, расположенного по адресу: Нижегородская область, Богородский район, участок, прилегающий к п.Новинки 1, 2, 3, 4, 5, 6, 7, 8, 9, 10, 11, 12, 13, 14, 15, 16, 17, 18, 19, 20, 21, 22 этапы строительства» (Завершение строительства) 10 этап строительства (жилой дом №20) (далее – Объект)

П Р И К А З Ы В А Ю:

1. Утвердить проектную документацию по Объекту со следующими технико-экономическими показателями:

Основные технико-экономические показатели:

Площадь застройки	765,3 м ²
Количество секций	1
Количество этажей	6
в том числе жилых этажей	4
Количество квартир	52
в том числе:	
1 комнатных квартир-студий	4
1-но комнатных	32
2-х комнатных	16
Общая площадь здания	3 213,15 м ²

Общая площадь квартир (с учетом балконов с коэф. 0,3, лоджий с коэф. 0,5)	1 951,61 м2
Площадь квартир	1 883,05 м2
Жилая площадь квартир	867,88 м2
Общая площадь помещений офисного назначения	210,53 м2
Строительный объем	13 288,57 м3
в том числе: выше отм. 0,000	10 205,29 м3
ниже отм. 0,000	3 083,28 м3

Стоимостные показатели завершения строительства:
в базисном уровне цен 2001 года без НДС

Строительно-монтажные работы	16 385,84 тыс.руб.
Оборудование	1 387,65 тыс.руб.
Прочие затраты	2 711,79 тыс.руб.
Всего	20 485,28 тыс.руб.
В том числе офисные помещения ПИР (без НДС)	1 571,66 тыс.руб.

В текущем уровне цен 3 квартала 2020 года (с НДС 20%)

Строительно-монтажные работы	157 697,13 тыс.руб.
Оборудование	7 909,56 тыс.руб.
Прочие затраты	21 495,29 тыс.руб.
Всего	187 101,98 тыс.руб.
В том числе офисные помещения ПИР (без НДС)	6 296,19 тыс.руб.
НДС	8 268,97 тыс.руб.
	30 905,57 тыс.руб.

2. Контроль за исполнением приказа оставляю за собой.

Генеральный директор



С.В. Федосеев